

Министерство науки и высшего образования Российской Федерации  
ФГАОУ ВО «Северо-Восточный федеральный университет имени М.К.Аммосова»  
Департамент по обеспечению качества образования  
Отдел мониторинга качества образования

УТВЕРЖДАЮ


Проректор по образовательной деятельности

 А.И. Голиков

« 05 » октября 2020 г.



ОТЧЕТ  
О РЕЗУЛЬТАТАХ  
ДИАГНОСТИЧЕСКОГО ТЕСТИРОВАНИЯ В 2020 ГОДУ

 Директор ДОКО

  
ПОДПИСЬ, ДАТА

Т.Е. Алексеева

И.О. начальника ОМКО ДОКО

  
ПОДПИСЬ, ДАТА

Н.В. Павлова

Специалист по УМР ОМКО ДОКО

  
ПОДПИСЬ, ДАТА

А.А. Текеянова

г. Якутск,  
2020 г.

## Содержание:

Введение.....	3
1. Результаты диагностического тестирования студентов первого курса.....	4
1.1 «Русский язык».....	5
1.2 «Математика».....	7
1.3 «Физика».....	8
1.4 «Обществознание».....	10
1.5 «Английский язык».....	11
1.6 «История» .....	12
1.7 «Биология» .....	13
1.8 «Информатика» .....	14
1.9 «Химия».....	16
1.10 «География» .....	17
2. Результаты диагностического тестирования студентов первого курса в сравнении с показателями прошлых лет.....	18
Заключение.....	19
Рекомендации.....	20
Приложения	

## Введение

В соответствии с требованиями п.4.6 ФГОС ВО 3++ по направлениям бакалавриата и специалитета с целью диагностики уровня знаний студентов первого курса по дисциплинам уровня среднего общего образования, в рамках внутренней системы оценки качества образовательной деятельности и во исполнение распоряжения проректора по образовательной деятельности А.И. Голикова от 08.09.2020 г. №27-5Р «О проведении диагностического Интернет-тестирования студентов первого курса», с 15 по 23 сентября 2020 г. отделом мониторинга качества образования ДОКО проведено ежегодное диагностическое Интернет-тестирование студентов первого курса очной формы обучения.

В связи с ситуацией COVID-19 в 2020-2021 учебном году первокурсники прошли тестирование со своих личных кабинетов студента СВФУ.

Цель тестирования – диагностика реального уровня обязательной подготовки студентов первого курса по дисциплинам образовательных программ среднего общего образования и готовности к продолжению обучения в университете.

Результаты ДТ позволяют спрогнозировать успешность учебной деятельности студентов, а также разработать ряд организационных и управленческих мер по развитию и саморазвитию студентов в целях их эффективного продвижения на различных этапах обучения.

С 2013 по 2015 гг. СВФУ ежегодно принимал участие в проекте «Диагностическое Интернет-тестирование студентов первого курса» проводимом Обществом с ограниченной ответственностью «Научно-исследовательский институт мониторинга качества образования» (г. Йошкар-Ола). По причине внедрения автоматизированных форм контроля качества подготовки студентов к обучению, улучшения внутривузовской системы качества образовательного процесса и экономии средств вуза с 2016 года тестирование проходит с использованием внутривузовской системы онлайн-тестирования СВФУ (<http://teststud.s-vfu.ru>).

Диагностика проводится по 10 основным дисциплинам школьного курса: «Русский язык», «Математика», «Физика», «Обществознание», «Английский язык», «История», «Биология», «Информатика», «Химия», «География», согласно Стандарту университета «Внутренняя система оценки качества образования СВФУ» СМК-СТУ-3.3-001-14, рабочей инструкции СМК-РИ-4.2.1-003-11 «Порядок разработки стандарта Северо-Восточного федерального университета», СМК – СТУ – 2.5 – 266 – 16 версия 2.0 Стандарт "Система онлайн тестирования СВФУ".

Студенты выбирают по 2 дисциплины, по которым проходили вступительные испытания для поступления в соответствующую образовательную программу. С 2017 года в тестировании принимают участие студенты Политехнического института (филиал) в г. Мирном (МПТИ) и Технического института (филиал) в г. Нерюнгри (НТИ), с 2018 года - Чукотский филиал СВФУ г. Анадыре.

Настоящий отчет состоит из двух разделов, включающих результаты диагностического тестирования студентов первого курса, находящихся в процессе обучения, и сравнительный анализ показателей ДТ-2020 с результатами прошлых лет.

## 1. Результаты диагностического тестирования студентов первого курса

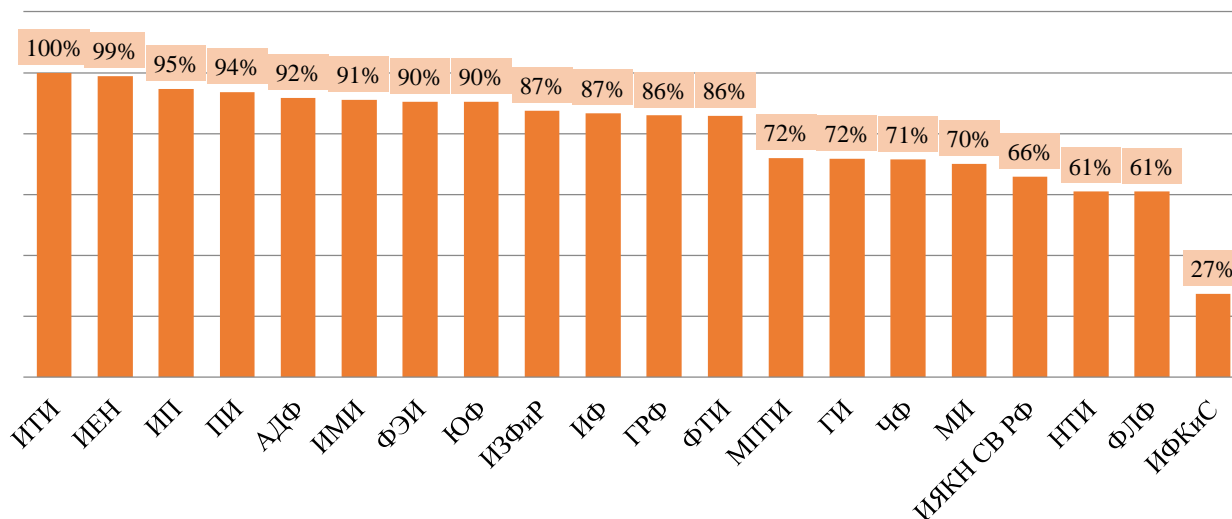
Результаты ежегодного Диагностического тестирования представлены в таблицах и диаграммах в целом по университету и по учебным подразделениям.

В таблице №1 «Степень участия в ДТ-2020» представлена степень участия в диагностическом тестировании СВФУ всех студентов первого курса 2020-2021 уч. года:

**Степень участия в ДТ-2020**

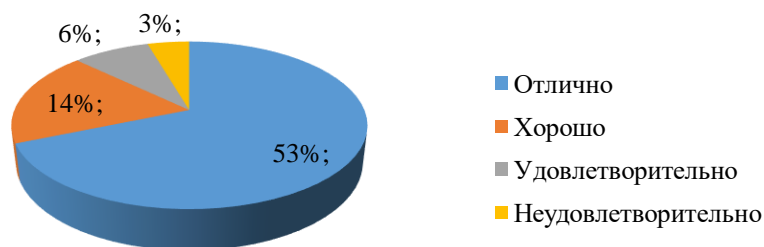
УЧП	Число студентов 1 курса, находящихся в процессе обучения	Русский язык		Математика		Участие	
		число	доля	число	доля	число	доля
АДФ	97	49	51%	40	41%	89	92%
ГИ	127	67	39%	42	33%	91	72%
ГРФ	128	7	5%	103	80%	110	86%
ИЕН	188	112	60%	74	39%	186	99%
ИЗФир	143	125	87%	0	0%	125	87%
ИМИ	244	0	0%	222	91%	222	91%
ИП	75	71	95%	0	0%	71	95%
ИТИ	210	54	26%	156	74%	210	100%
ИФ	75	65	87%	0	0%	65	87%
ИФКиС	102	28	27%	0	0%	28	27%
ИЯКН СВ РФ	167	110	66%	0	0%	110	66%
МИ	395	276	70%	1	0%	277	70%
ПИ	125	117	94%	0	0%	117	94%
ФЛФ	118	72	61%	0	0%	72	61%
ФТИ	190	45	24%	118	62%	163	86%
ФЭИ	63	57	90%	0	0%	57	90%
ЮФ	84	76	90%	0	0%	76	90%
МПТИ	143	56	39%	47	33%	103	72%
НТИ	131	32	24%	48	37%	80	61%
ЧФ	14	10	71%	0	0%	10	71%
<b>ВСЕГО</b>	<b>2819</b>	<b>1429</b>	<b>51%</b>	<b>851</b>	<b>30%</b>	<b>2280</b>	<b>81%</b>

Из 2819 студентов, находящихся в процессе обучения, диагностическое тестирование прошли всего 2280 человек, доля составляет 81%.

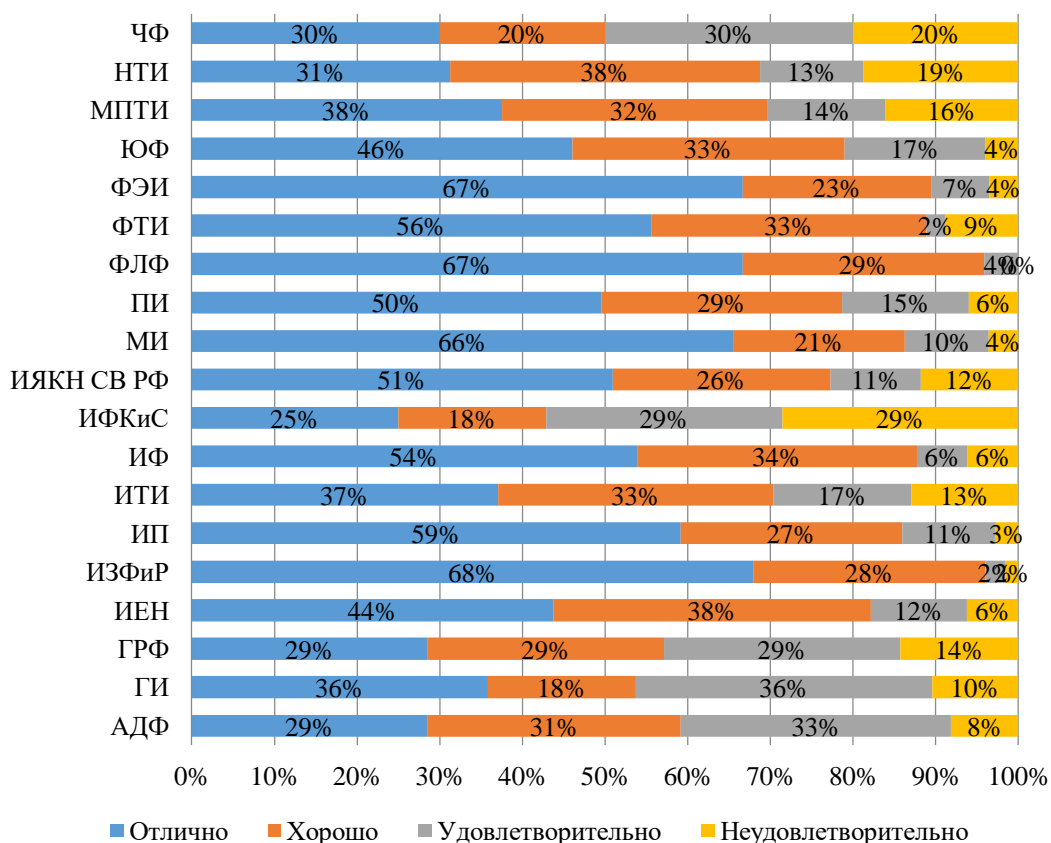


## 1.1 «Русский язык»

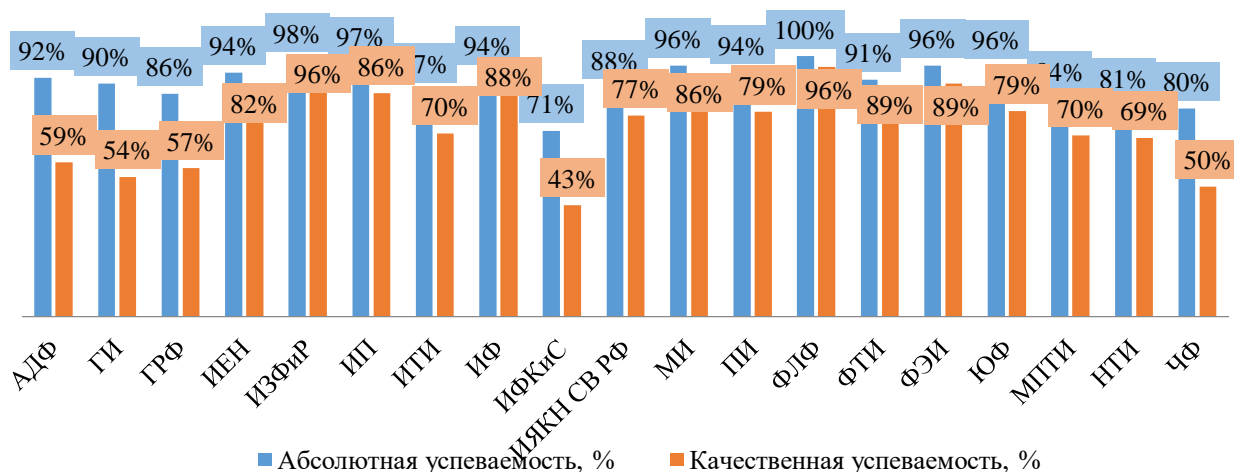
### Структура результатов по университету



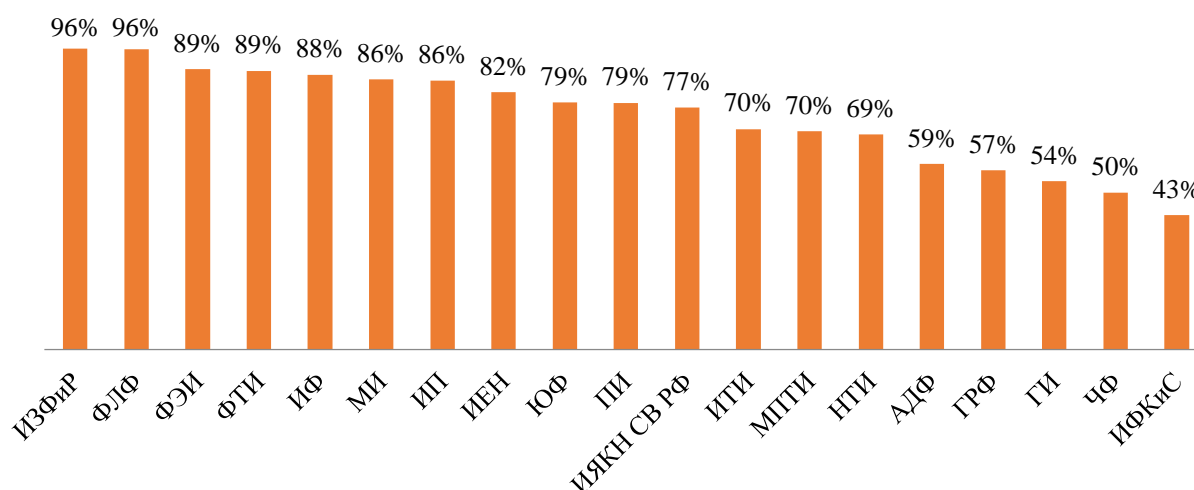
### Структура процентной доли результатов по учебным подразделениям



### Структура результатов по абсолютным и качественным критериям



## Структура результатов по качественным критериям



В тестировании по русскому языку приняли участие студенты из 19 учебных подразделений всего 1429 чел., доля составила 51%.

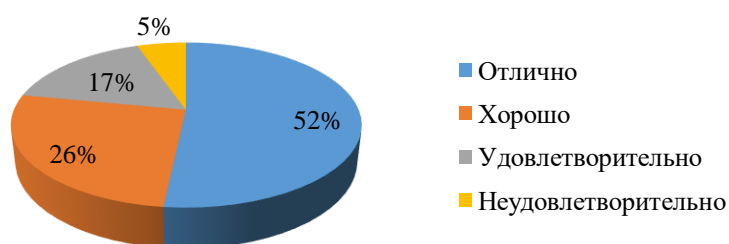
Среди респондентов сдали тест на «неудовлетворительно» 3% (98 чел.), на «удовлетворительно» - 6% (181 чел.), на «хорошо» - 14% (397 чел.), на «отлично» - 53% (753 чел.).

По результатам абсолютного и качественного успеваемости всех учебных подразделений СВФУ, включая филиалы, лидером оказались студенты 1 курса ФЛФ, у них 96% качественной успеваемости при 100% абсолютной успеваемости. На втором месте оказались ИЗФиР, у них 96% качественной успеваемости при 98% абсолютной успеваемости. Далее у первокурсников ФЭИ, ФТИ, ИФ, МИ, ИП, ИЕН качественная успеваемость составляет более 80%.

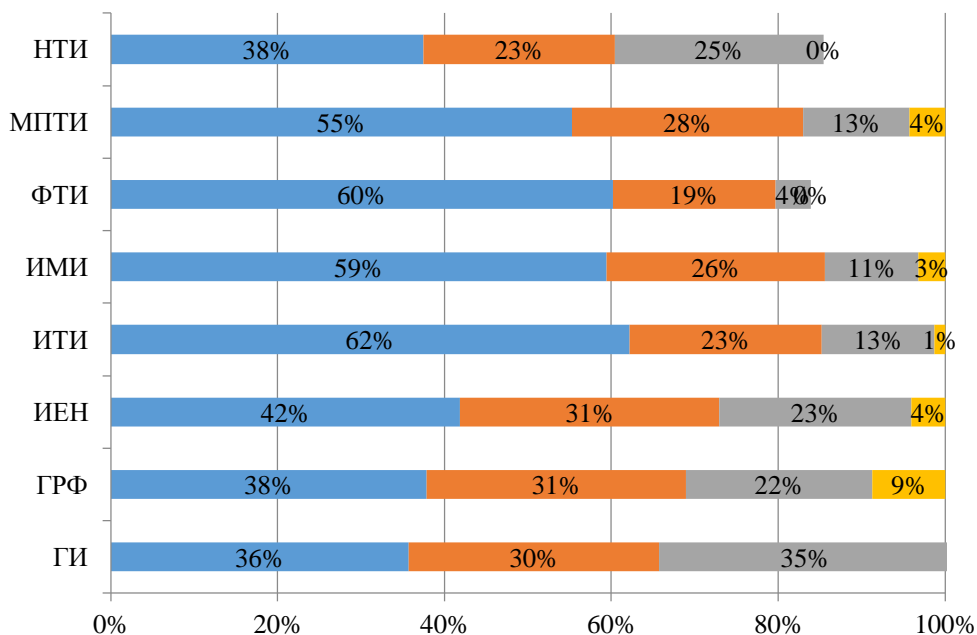
У студентов ИФКиС качественная успеваемость составляет 43% при 71% абсолютной успеваемости. Ни один студент ИМИ не прошли тест по русскому языку.

## 1.2 «Математика»

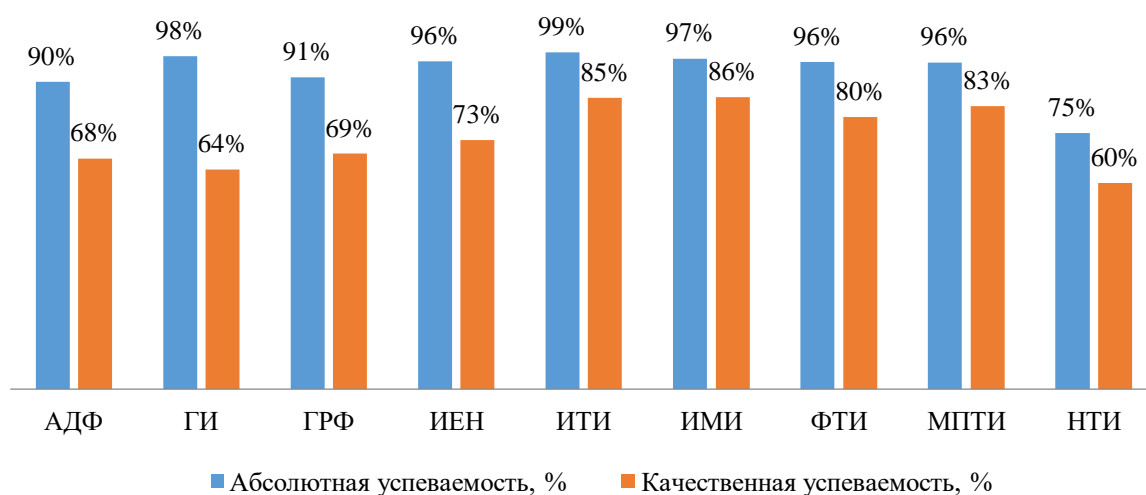
### Структура результатов по университету



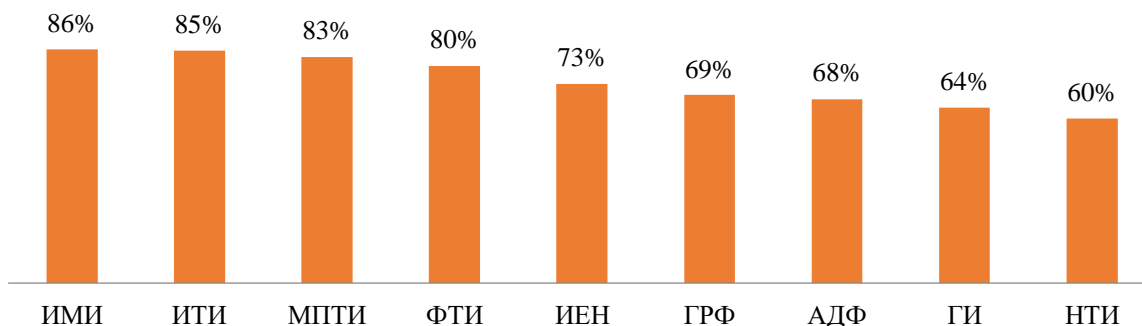
### Структура процентной доли результатов по учебным подразделениям



### Структура результатов по абсолютным и качественным критериям



## Структура результатов по качественным критериям



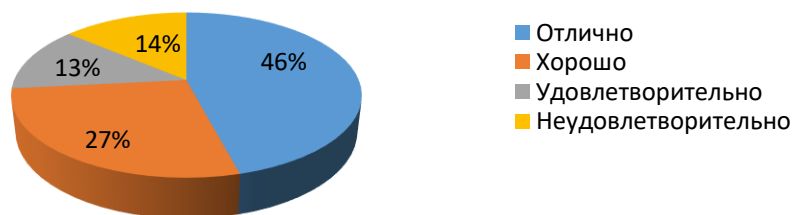
Математику сдали первокурсники из 9 учебных подразделений, всего 851 чел., доля составляет 30%.

Среди них не справились с заданиями 5% (46 чел.), удовлетворительную оценку получили 17% (141 чел.), хорошо - 26% (224 чел.), отлично - 52% (440 чел.).

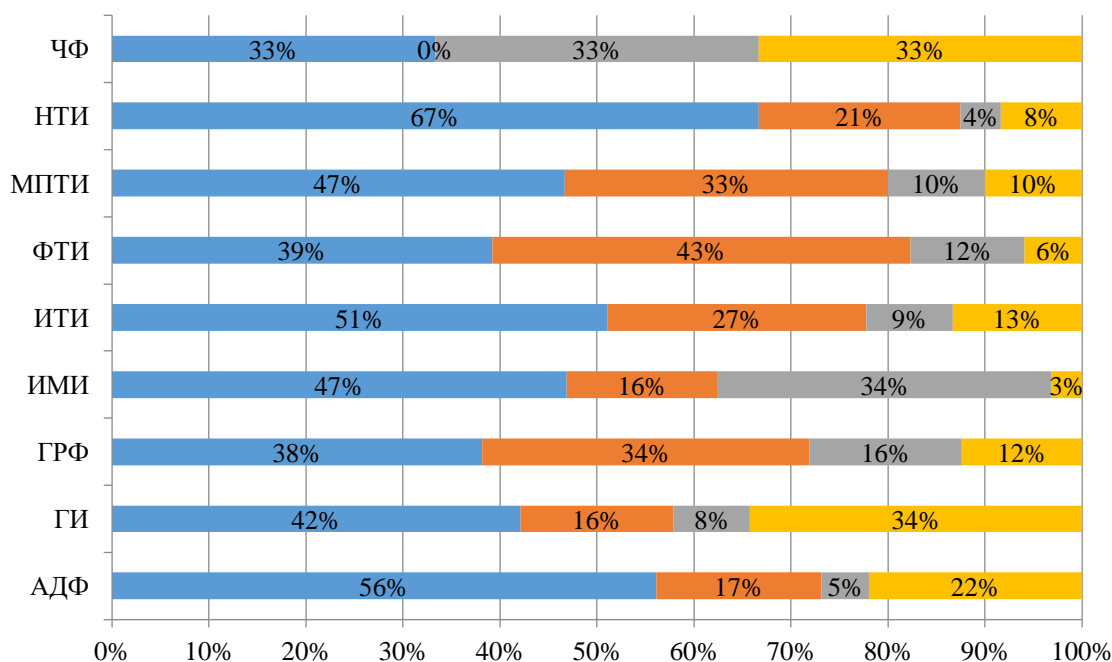
По результатам абсолютного и качественного успеваемости у первокурсников ИМИ, ИТИ, МПТИ, ФТИ качественная успеваемость составляет более 80%.

### 1.3 «Физика»

#### Структура результатов по университету

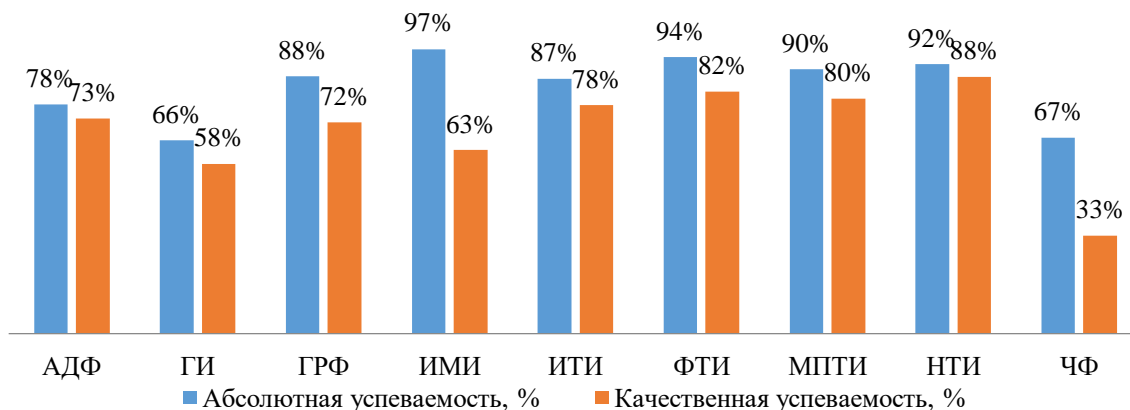


#### Структура процентной доли результатов по учебным подразделениям

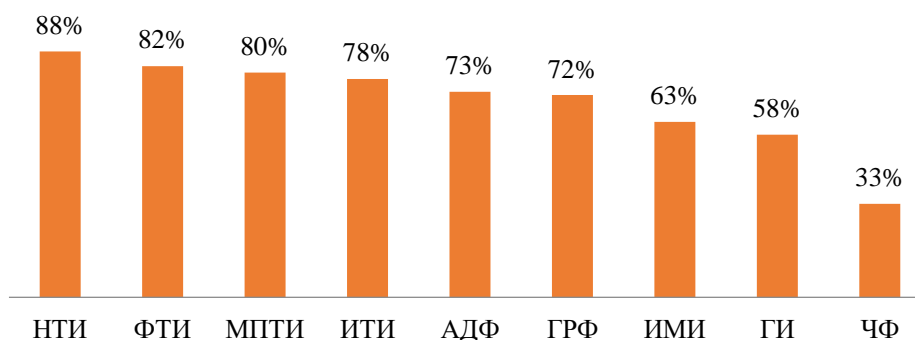




### Структура результатов по абсолютным и качественным критериям



### Структура результатов по качественным критериям



Дисциплину «Физика» выбрали студенты первого курса 9 учебных подразделений, всего 353 чел., доля составила 13%.

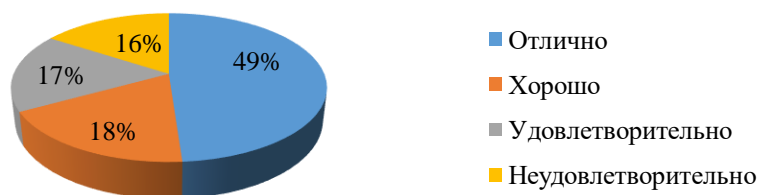
Из них на «неудовлетворительно» сдали 14% (49 чел.), на «удовлетворительно» - 13% (45 чел.), на «хорошо» - 27% (97 чел.), на «отлично» - 46% (162 чел.).

По результатам абсолютного и качественного критериев лидерами оказались студенты 1 курса НТИ, у них 88% качественной успеваемости при 92% абсолютной успеваемости, ФТИ – к.у. 82%, а.у. 94% и МПТИ – к.у. 80%, а.у. 90%.

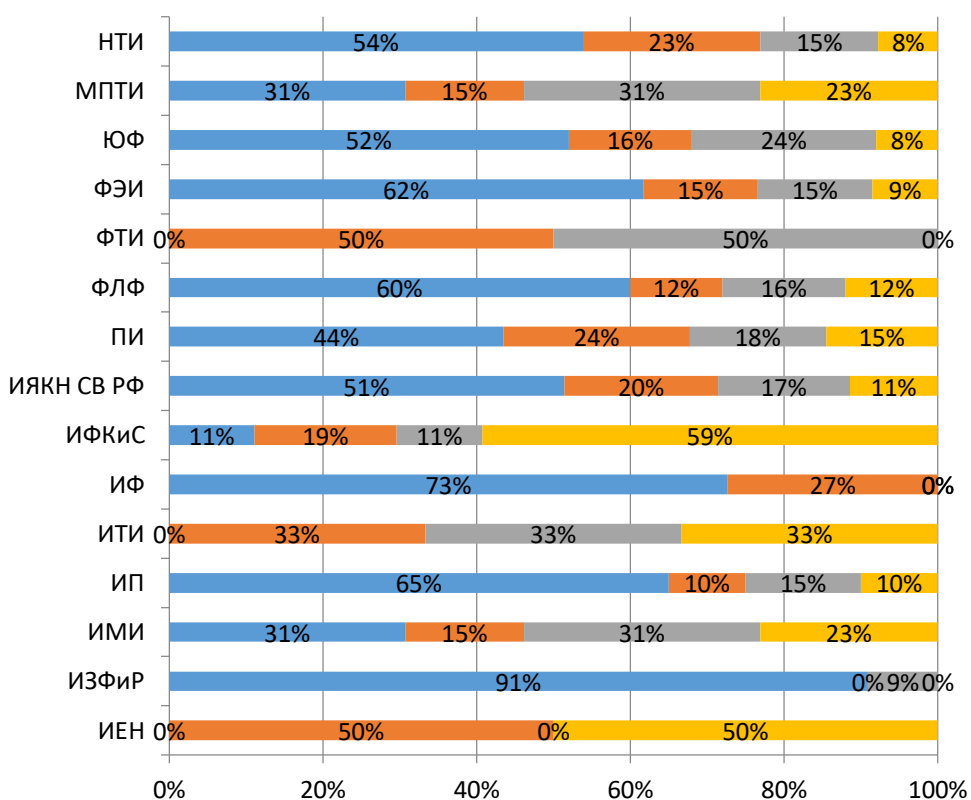
У студентов ЧФ 33% качественной успеваемости и 67% абсолютной.

## 1.4 «Обществознание»

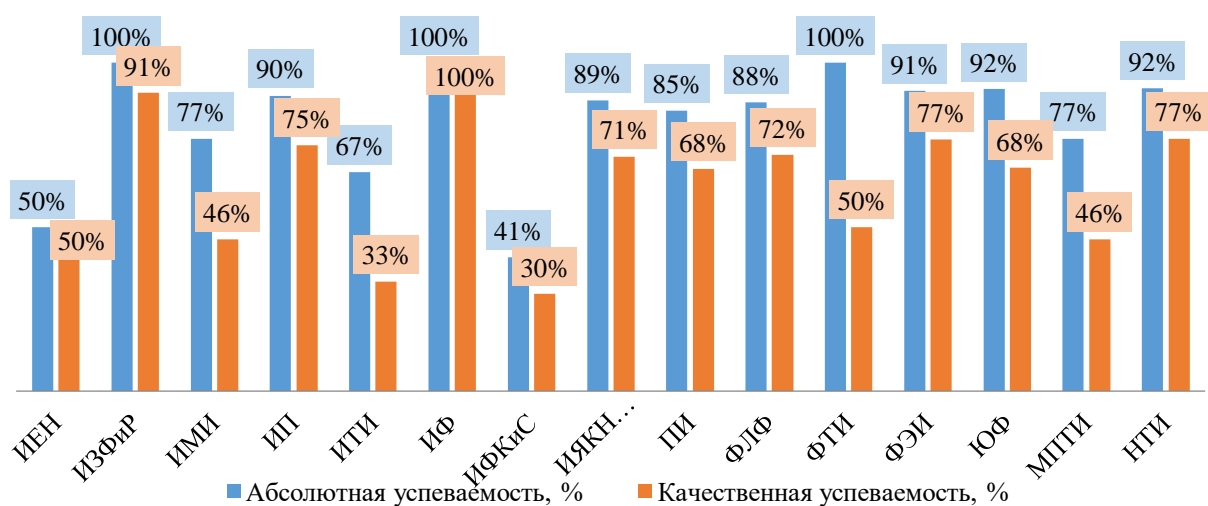
### Структура результатов по университету



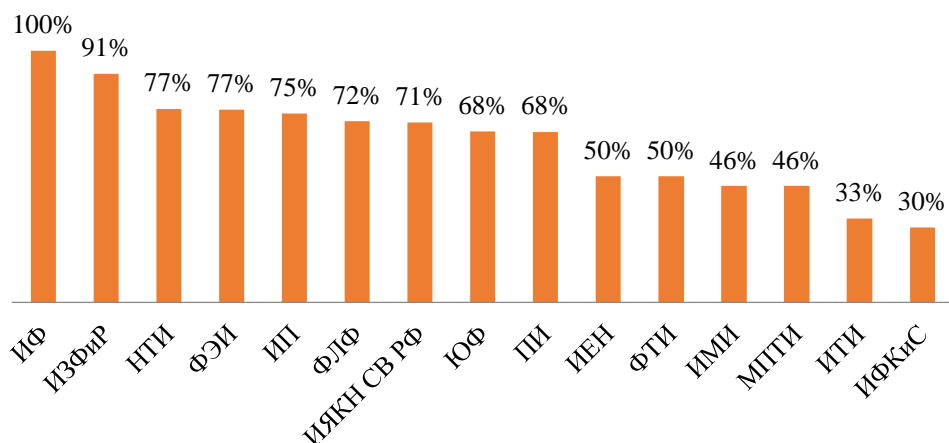
### Структура процентной доли результатов по учебным подразделениям



### Структура результатов по абсолютным и качественным критериям



## Структура результатов по качественным критериям



Тест по обществознанию сдали первокурсники из 14 учебных подразделений, всего 309 чел., доля составила 11%.

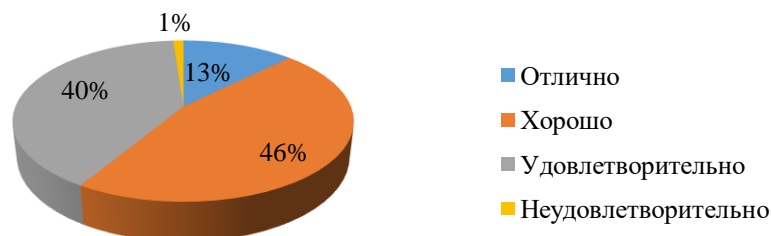
Не справились с заданиями теста 16% (49 чел.), удовлетворительную оценку получили 17% (53 чел.), хорошо - 18% (56 чел.), отлично - 49% (151 чел.).

По результатам абсолютного и качественного успеваемости лидером оказался Исторический факультет, у них в обоих критериях 100% результат. На втором месте оказался ИЗФир, у них 91% качественной успеваемости при 100% абсолютной успеваемости.

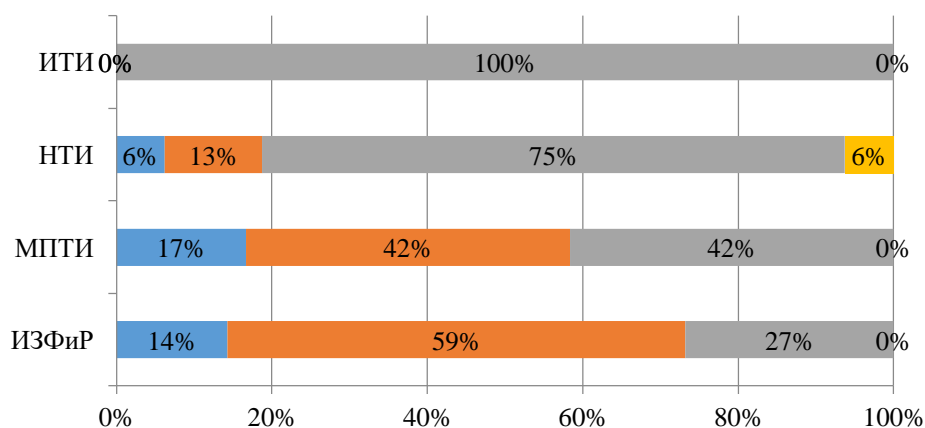
У студентов ИФКиС, ИТИ, МПТИ, ИМИ качественная успеваемость составляет менее 50%.

## 1.5 «Английский язык»

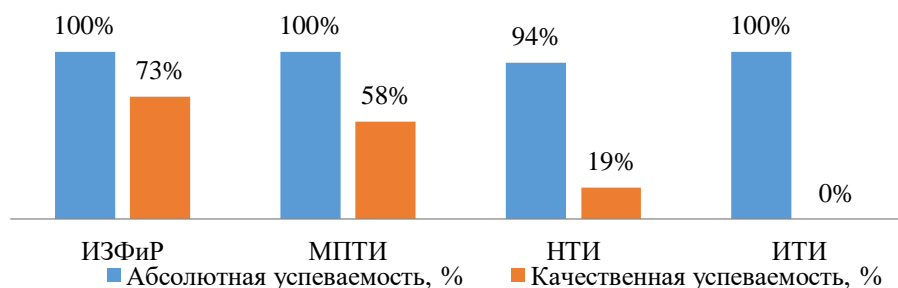
### Структура результатов по университету



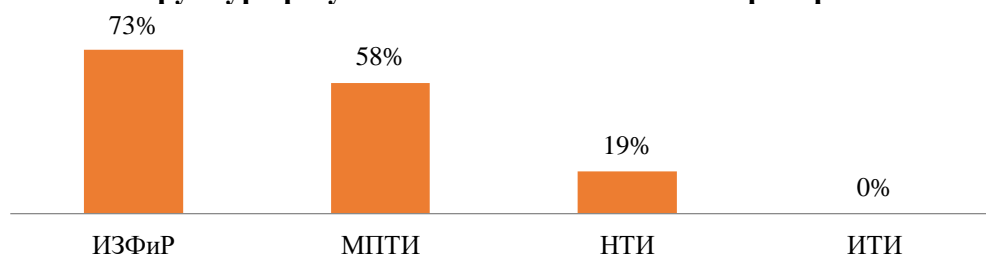
### Структура процентной доли результатов по учебным подразделениям



## Структура результатов по абсолютным и качественным критериям



## Структура результатов по качественным критериям



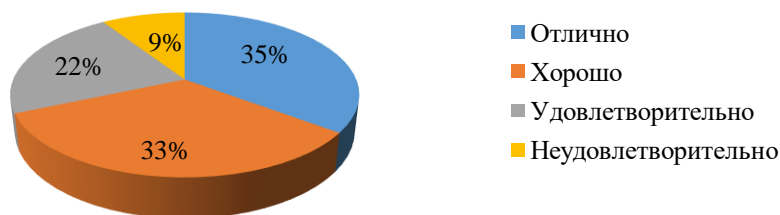
Английский язык сдали студенты 4 учебных подразделений в количестве 87 чел. (3%).

На «отлично» сдали 13% (11 чел.), на «хорошо» 46% (40 чел.), на «удовлетворительно» 40% (35 чел.), на «неудовлетворительно» - 1% (1 чел.).

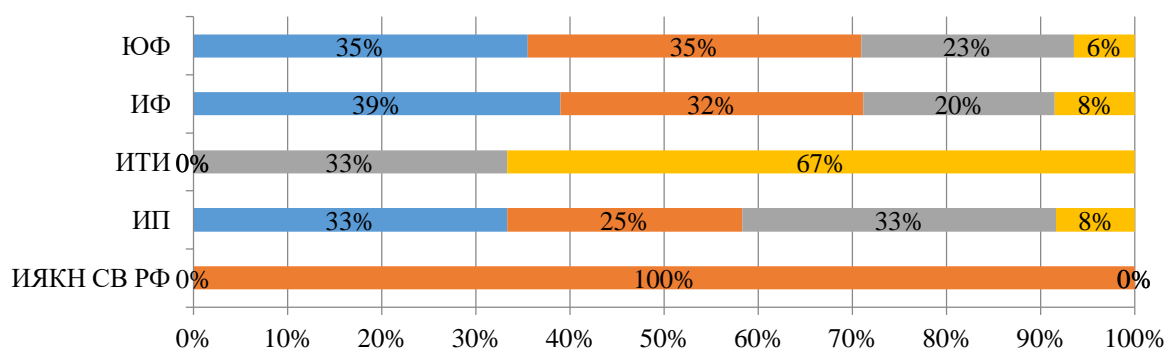
По результатам качественной успеваемости на первом месте студенты ИЗФиР (73%), на втором месте МПТИ (58%), на третьем НТИ (19%). Все студенты ИТИ сдали данный тест на удовлетворительную оценку.

## 1.6 «История»

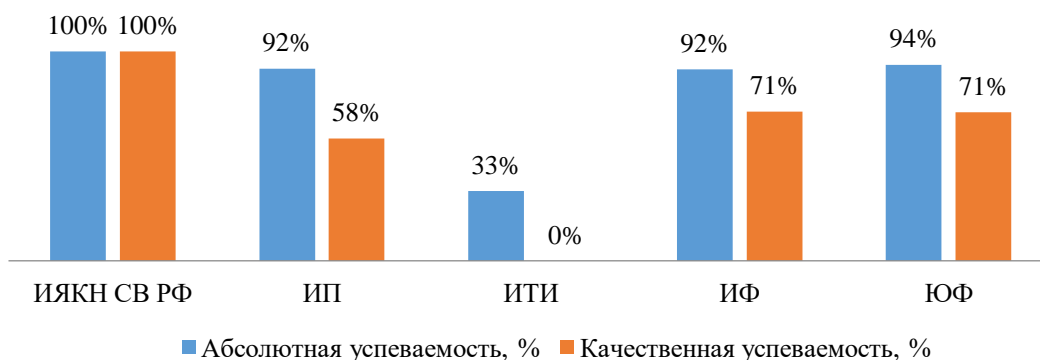
### Структура результатов по университету



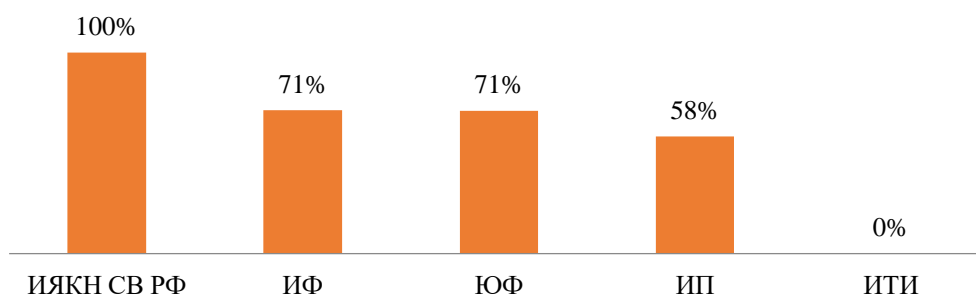
### Структура процентной доли результатов по учебным подразделениям



### Структура результатов по абсолютным и качественным критериям



### Структура результатов по качественным критериям



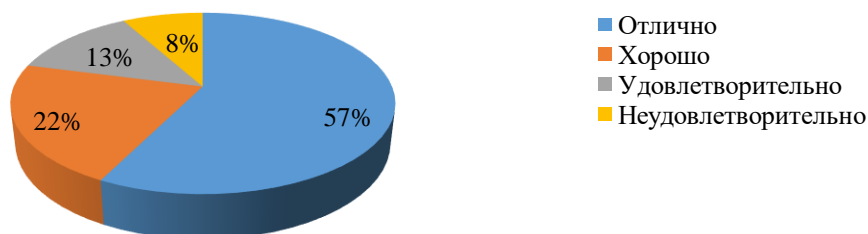
Дисциплину «История» выбрали студенты первого курса 5 учебных подразделений, всего 108 чел. (4%).

Из них не справились с заданиями 10% (11 чел.), удовлетворительную оценку получили 23% (25 чел.), хорошо - 33% (36 чел.), отлично - 35% (38 чел.).

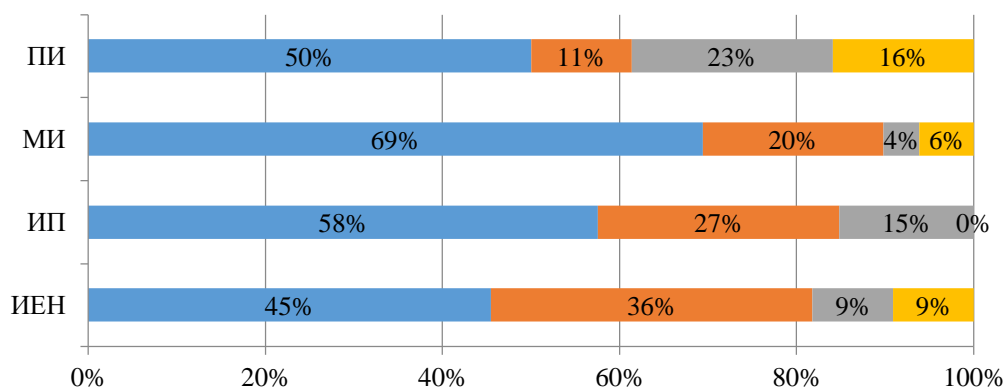
По результатам абсолютного и качественного успеваемости лидером оказались студенты 1 курса ИЯКН СВ РФ, у них по обоим критериям 100% результат. Второе место разделили ИФ и ЮФ по 71%, на третьем месте ИП с 58%. К сожалению, студенты ИТИ все сдали на удовлетворительную оценку.

## 1.7 «Биология»

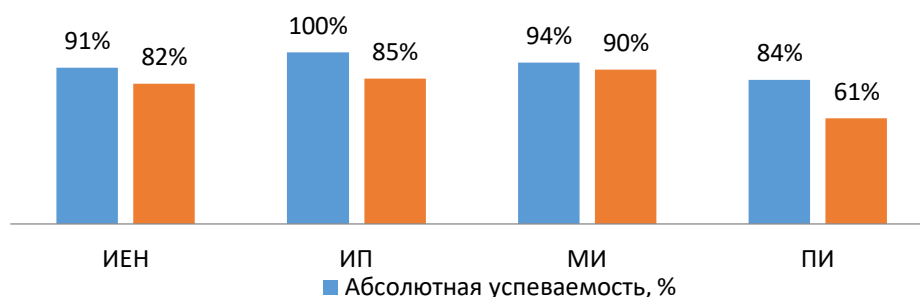
### Структура результатов по университету



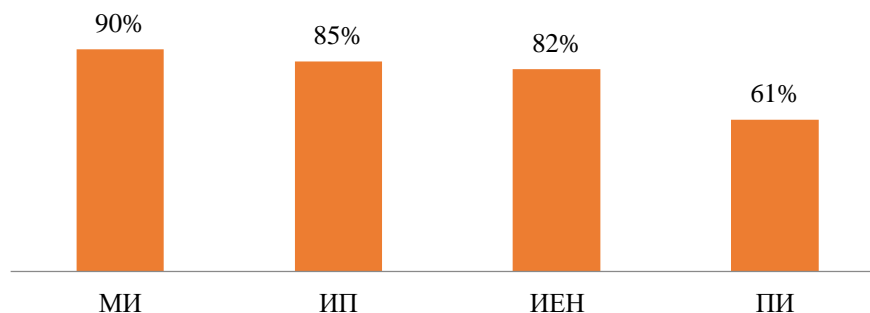
### Структура процентной доли результатов по учебным подразделениям



### Структура результатов по абсолютным и качественным критериям



### Структура результатов по качественным критериям



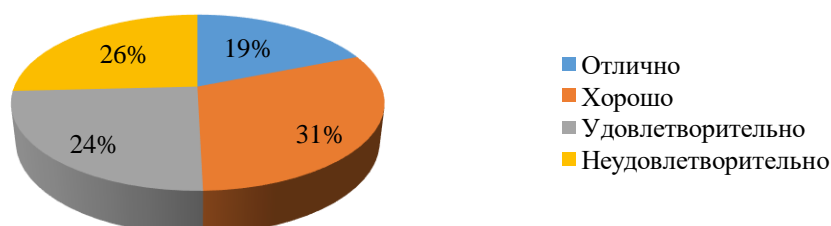
Тест по биологии сдали первокурсники из 4 учебных подразделений, всего 148 чел., доля составила 5%.

На «отлично» сдали 57% (85 чел.), на «хорошо» 22% (32 чел.), на «удовлетворительно» 13% (19 чел.), на «неудовлетворительно» - 8% (12 чел.).

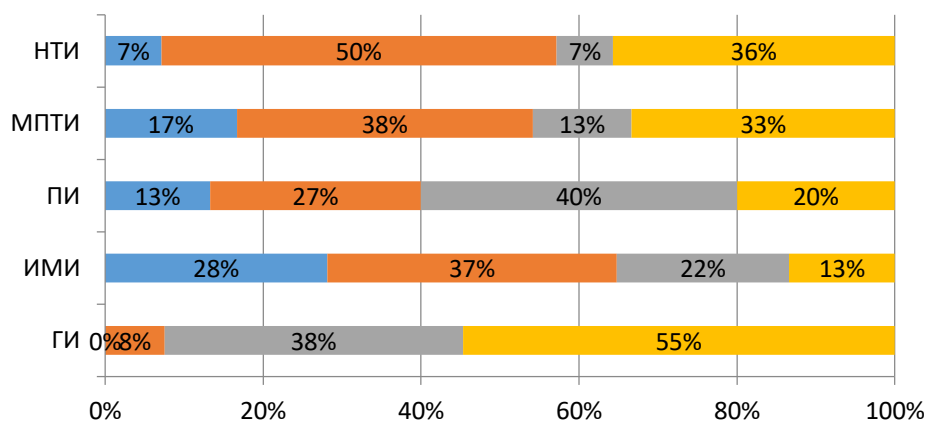
По результатам качественной успеваемости на первом месте студенты МИ (90%), на втором месте ИП (85%), на третьем ИЕН (82%), на четвертом ПИ (61%).

## 1.8 «Информатика»

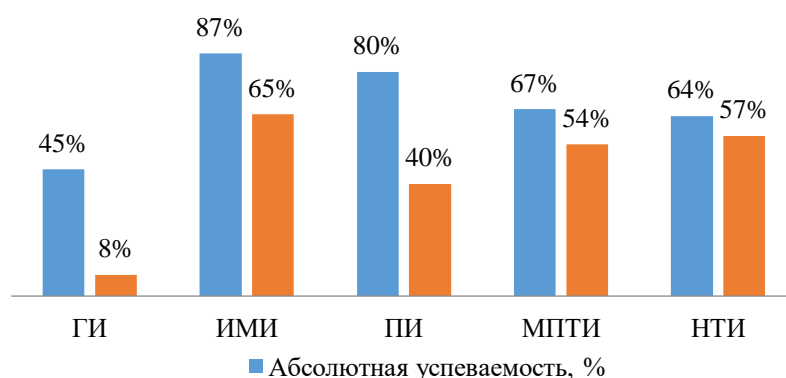
### Структура результатов по университету



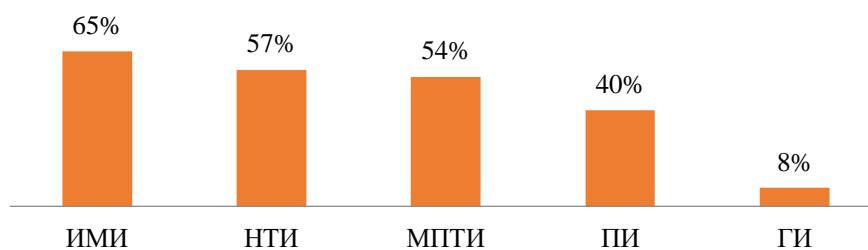
### Структура процентной доли результатов по учебным подразделениям



### Структура результатов по абсолютным и качественным критериям



### Структура результатов по качественным критериям



Дисциплину «Информатика» выбрали первокурсники из 5 учебных подразделений, всего 248 чел. (9%).

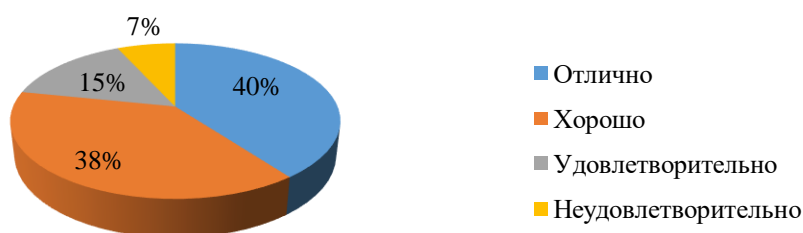
Не справились с заданиями теста 16% (64 чел.), удовлетворительную оценку получили 25% (61 чел.), хорошо - 31% (76 чел.), отлично - 19% (47 чел.).

По результатам абсолютного и качественного успеваемости лидером оказался Институт математики и информатики, у них 65% качественной успеваемости при 87% абсолютной успеваемости, НТИ – к.у. 57%, а.у. 64%, МПТИ – к.у. 54%, а.у. 67%.

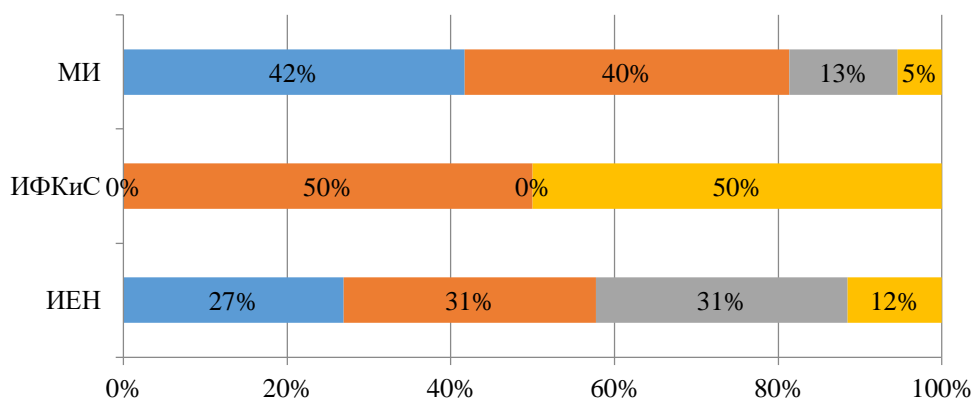
У студентов ПИ и ГИ качественная успеваемость составляет менее 50%.

## 1.9 «Химия»

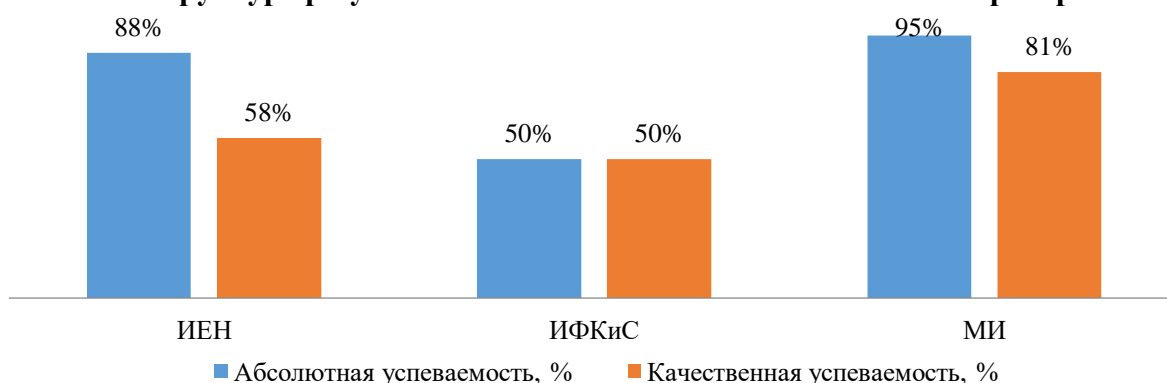
### Структура результатов по университету



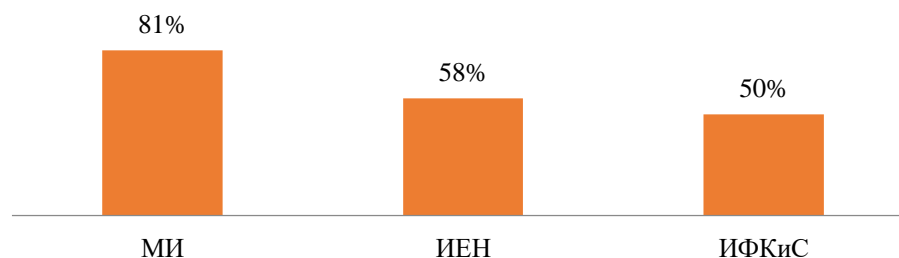
### Структура процентной доли результатов по учебным подразделениям



### Структура результатов по абсолютным и качественным критериям



### Структура результатов по качественным критериям



Химию сдали первокурсники 4 учебных подразделений, всего 232 чел. (8%).

Среди них на «отлично» сдали 40% (92 чел.), на «хорошо» 39% (90 чел.), на «удовлетворительно» 15% (35 чел.), на «неудовлетворительно» - 6% (15 чел.).

По результатам абсолютного и качественного успеваемости у студентов на первом месте Медицинский институт (а.у. 95%, к.у. 81%), на втором ИЕН (а.у. 88%, к.у. 58%), на третьем ИФКиС (а.у. 50%, к.у. 50%).

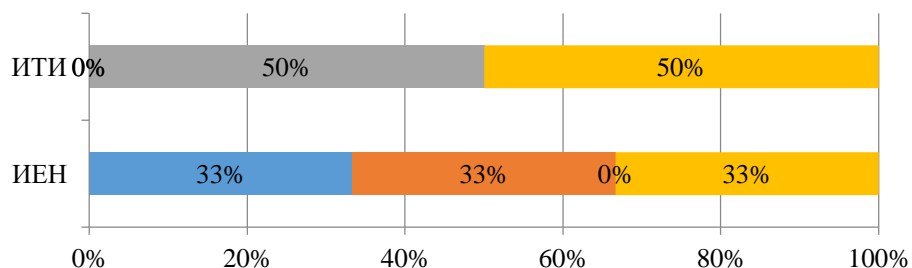


## 1.10 «География»

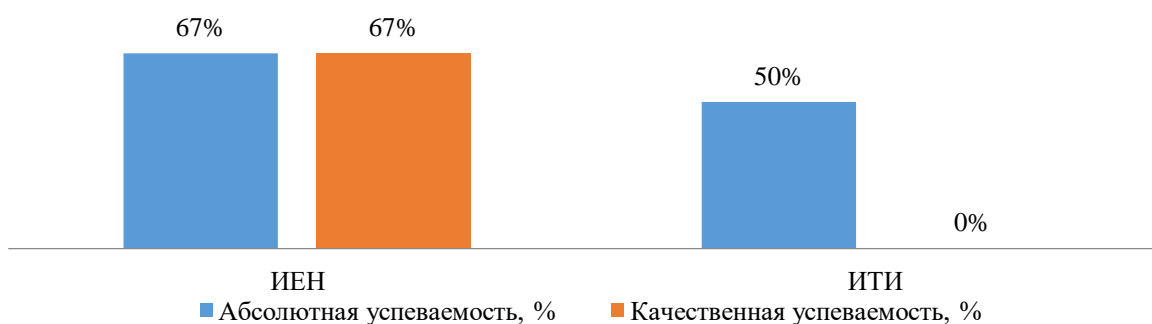
### Структура результатов по университету



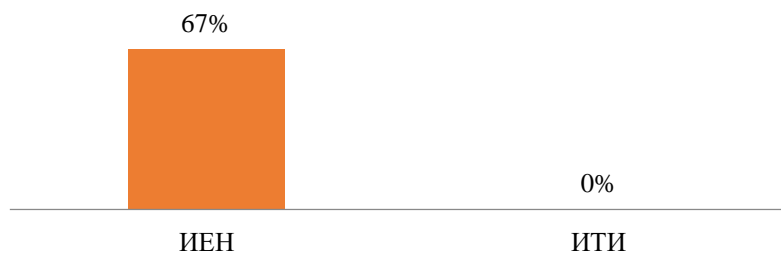
### Структура процентной доли результатов по учебным подразделениям



### Структура результатов по абсолютным и качественным критериям



### Структура результатов по качественным критериям



Дисциплину «География» выбрали студенты первого курса двух учебных подразделений, всего 5 студентов.

Из них неудовлетворительную оценку получили 2 студента (40%), удовлетворительную 1 студент (20%), хорошо – 1 (20%), отлично – 1 (20%).

Качественная успеваемость у первокурсников ИЕН, которая составляет 67%.

## 2. Результаты диагностического тестирования студентов первого курса в сравнении с показателями прошлых лет

В целях мониторинга динамики подготовленности студентов первого курса к продолжению обучения в университете ниже представлена сравнительная таблица результатов по итогам тестирования всех первокурсников с результатами прошлых лет.

Успеваемость	Русский язык						Математика					
	2016	2017	2018	2019	2020	Динамика	2016	2017	2018	2019	2020	Динамика
Абсолютная успеваемость	87%	90%	93%	95%	93%		81%	86%	88%	93%	95%	
Качественная успеваемость	62%	63%	71%	74%	80%		47%	50%	59%	70%	78%	
Успеваемость	Физика						Обществознание					
	2016	2017	2018	2019	2020	Динамика	2016	2017	2018	2019	2020	Динамика
Абсолютная успеваемость	53%	72%	76%	75%	86%		68%	78%	82%	85%	84%	
Качественная успеваемость	29%	42%	48%	48%	73%		28%	40%	47%	59%	67%	
Успеваемость	История						Биология					
	2016	2017	2018	2019	2020	Динамика	2016	2017	2018	2019	2020	Динамика
Абсолютная успеваемость	58%	70%	81%	70%	91%		83%	85%	83%	91%	92%	
Качественная успеваемость	21%	27%	27%	44%	69%		39%	42%	49%	65%	79%	
Успеваемость	Информатика						Английский язык					
	2016	2017	2018	2019	2020	Динамика	2016	2017	2018	2019	2020	Динамика
Абсолютная успеваемость	83%	80%	88%	86%	74%		95%	93%	96%	98%	99%	
Качественная успеваемость	52%	58%	62%	59%	50%		56%	53%	68%	41%	59%	
Успеваемость	Химия						География					
	2016	2017	2018	2019	2020	Динамика	2016	2017	2018	2019	2020	Динамика
Абсолютная успеваемость	62%	75%	59%	75%	94%		56%	48%	59%	57%	60%	
Качественная успеваемость	29%	38%	25%	48%	78%		27%	23%	20%	42%	40%	

Стабильная динамика роста абсолютной и качественной успеваемости за пять лет отмечается почти по всем основным дисциплинам, кроме информатики, в этом 2020 году по этой дисциплине наихудший результат.

Показатели отклонений по абсолютной успеваемости в сравнении с 2019 годом: русский язык (-2%), математика (+2%), физика (+11%), обществознание (-1%), история (+21%), биология (+1%), информатика (-12%), английский язык (+1%), химия (+18%), география (+3%); по качественной – русский язык (+6%), математика (+8%), физика (+25%), обществознание (+8%), история (+25%), биология (+14%), информатика (-9%), английский язык (+18%), химия (+30%), география (-2%).

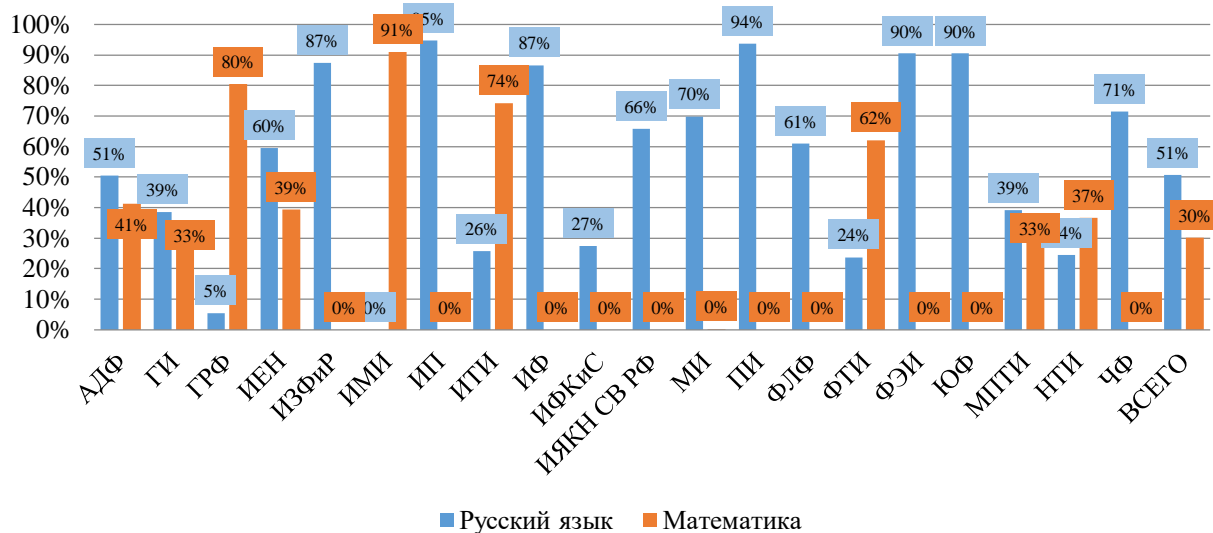
## Заключение

В диагностическом тестировании 2020 года приняли участие достаточно высокое число студентов первого курса, из 2819 студентов, находящихся в процессе обучения, диагностическое тестирование прошли всего 2280 человек, доля составляет 81%.

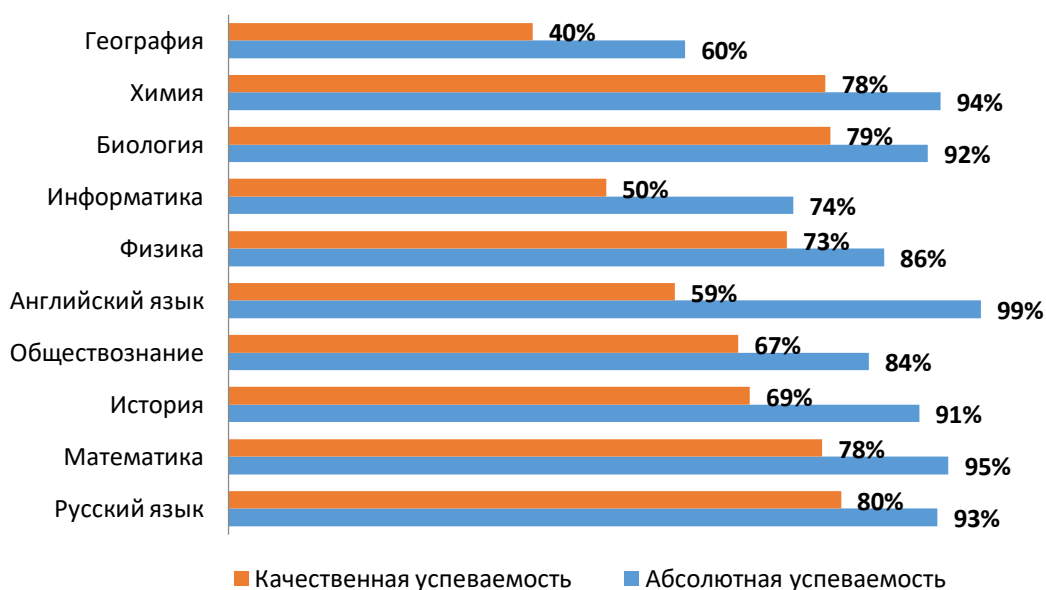
Наибольший охват обеспечили ИТИ – 100% (210 чел. из 210 чел.), ИЕН – 99% (186 чел. из 188 чел.), ИП – 95% (71 чел. из 75 чел.), ПИ – 94% (117 чел. из 125 чел.), АДФ – 92% (89 чел. из 97 чел.), ИМИ – 91% (222 чел. из 244 чел.), ФЭИ – 90% (57 чел. из 63 чел.), ЮФ – 90% (76 чел. из 84 чел.);

Наименьший – ИФКиС – 27% (28 чел. из 102 чел.).

### Структура процентной доли участия по учебным подразделениям



По результатам тестирований можно выделить ряд дисциплин, по которым студенты имеют значительные пробелы в знаниях по уровням среднего общего образования. Ниже представлена диаграмма, где отображены основные показатели успеваемости по всем студентам первого курса, принявших участие в Диагностическом тестировании-2020.



Наименьшие доли по качественной успеваемости наблюдаются по дисциплинам: география – 40%, информатика – 50%.

## Рекомендации

### **Проректору по образовательной деятельности (Голиков А.И.):**

- проанализировать и обсудить результаты тестирования с курируемыми учебными подразделениями, подведомственными управленческими подразделениями;
- принять необходимые управленческие решения для повышения качества подготовки студентов первого курса.

### **Департаменту по обеспечению качества образования (Алексеева Т.Е.):**

- координировать деятельность учебных подразделений по совершенствованию образовательного процесса и контролю качества реализации ООП;
- в целях мониторинга динамики уровня знаний студентов, показавших низкие результаты, в конце 2020-2021 учебного года провести повторное диагностическое тестирование.

### **Руководству учебных подразделений (директорам/деканам):**

- проанализировать, обсудить результаты данного тестирования;
- довести до сведения педагогических работников результаты ежегодного диагностического тестирования СВФУ;
- нацелить профессорско-преподавательский состав на устранение пробелов в знаниях курса школьной подготовки первокурсников, учитывая степень затруднения каждого из первокурсников в выполнении заданий ДТ;
- организовать и координировать дополнительные занятия для студентов, показавших низкие результаты по диагностическому тестированию, с целью подготовки к повторному диагностическому тестированию 2020-2021 уч. года.

### **Факультету довузовского образования и профориентации (Федорова С.В.):**

- организовать дополнительные образовательные курсы по дисциплинам уровня среднего общего образования для студентов первого курса со слабой школьной подготовкой.

Структура сеансов тестирований по учебным подразделениям

Таблица 1

Учебное подразделение	Число студентов I курса, находящихся в процессе обучения на момент проведения	Русский язык		Математика		История		Обществознание		Английский язык		Физика		Информатика		Биология		Химия		География	
		число	доля	число	доля	число	доля	число	доля	число	доля	число	доля	число	доля	число	доля	число	доля	число	доля
АДФ	97	49	51%	40	41%	0	0%	0	0%	0	0%	41	42%	0	0%	0	0%	0	0%	0	0%
ГИ	127	67	53%	42	33%	0	0%	0	0%	0	0%	38	30%	53	42%	0	0%	0	0%	0	0%
ГРФ	128	7	5%	103	80%	0	0%	0	0%	0	0%	89	70%	0	0%	0	0%	0	0%	0	0%
ИЕН	188	112	60%	74	39%	0	0%	2	1%	0	0%	0	0%	0	0%	22	12%	26	14%	3	2%
ИЗФиР	143	125	87%	0	0%	0	0%	11	8%	56	39%	0	0%	0	0%	0	0%	0	0%	0	0%
ИМИ	244	0	0%	222	91%	0	0%	13	5%	0	0%	32	13%	142	58%	0	0%	0	0%	0	0%
ИП	75	71	95%	0	0%	12	16%	20	27%	0	0%	0	0%	0	0%	33	44%	0	0%	0	0%
ИТИ	210	54	26%	156	74%	3	1%	3	1%	3	1%	45	21%	0	0%	0	0%	0	0%	2	1%
ИФ	75	65	87%	0	0%	59	79%	11	15%	0	0%	0	0%	0	0%	0	0%	0	0%	0	0%
ИФКиС	102	28	27%	0	0%	0	0%	27	26%	0	0%	0	0%	0	0%	0	0%	2	2%	0	0%
ИЯКН СВ РФ	167	110	66%	0	0%	3	2%	35	21%	0	0%	0	0%	0	0%	0	0%	0	0%	0	0%
МИ	357	276	77%	0	0%	0	0%	0	0%	0	0%	0	0%	0	0%	49	14%	204	57%	0	0%
ПИ	125	117	94%	0	0%	0	0%	62	50%	0	0%	0	0%	15	12%	44	35%	0	0%	0	0%
ФЛФ	118	72	61%	0	0%	0	0%	25	21%	0	0%	0	0%	0	0%	0	0%	0	0%	0	0%
ФТИ	190	45	24%	118	62%	0	0%	2	1%	0	0%	51	27%	0	0%	0	0%	0	0%	0	0%
ФЭИ	63	57	90%	0	0%	0	0%	47	75%	0	0%	0	0%	0	0%	0	0%	0	0%	0	0%
ЮФ	84	76	90%	0	0%	31	37%	25	30%	0	0%	0	0%	0	0%	0	0%	0	0%	0	0%
МПТИ	143	56	39%	47	33%	0	0%	13	9%	12	8%	30	21%	24	17%	0	0%	0	0%	0	0%
НТИ	131	32	24%	48	37%	0	0%	13	10%	16	12%	24	18%	14	11%	0	0%	0	0%	0	0%
ЧФ	14	10	71%	0	0%	0	0%	0	0%	0	0%	3	21%	0	0%	0	0%	0	0%	0	0%
ВСЕГО	2781	1429	51%	850	31%	108	4%	309	11%	87	3%	353	13%	248	9%	148	5%	232	8%	5	0%

## Структура сеансов тестирований по учебным группам и дисциплинам

Таблица 2

Учебная группа	Число ст-в 1 курса, нах-ся в проц.обуч- я на мо- мент про- ведения ДТ	Русский язык		Математика		История		Обществознание		Английский язык		Физика		Информатика		Биология		Химия		География	
		число	доля	число	доля	число	доля	число	доля	число	доля	число	доля	число	доля	число	доля	число	доля	число	доля
АДФ-БП-СДМ-20	21	12	57%	1	5%	0	0%	0	0%	0	0%	1	5%	0	0%	0	0%	0	0%	0	0%
АДФ-БП-ТТП-20	19	0	0%	1	5%	0	0%	0	0%	0	0%	0	0%	0	0%	0	0%	0	0%	0	0%
АДФ-Б-САД-20	24	22	92%	22	92%	0	0%	0	0%	0	0%	22	92%	0	0%	0	0%	0	0%	0	0%
АДФ-С-АД-20	18	5	28%	11	61%	0	0%	0	0%	0	0%	8	44%	0	0%	0	0%	0	0%	0	0%
АДФ-С-НТТС-20	15	10	67%	5	33%	0	0%	0	0%	0	0%	10	67%	0	0%	0	0%	0	0%	0	0%
БТ-20	20	0	0%	0	0%	0	0%	0	0%	0	0%	0	0%	0	0%	0	0%	0	0%	0	0%
ПБ-20	20	0	0%	0	0%	0	0%	0	0%	0	0%	0	0%	0	0%	0	0%	0	0%	0	0%
С-ГМ-20	22	0	0%	0	0%	0	0%	0	0%	0	0%	0	0%	0	0%	0	0%	0	0%	0	0%
С-ОГР-20	23	0	0%	0	0%	0	0%	0	0%	0	0%	0	0%	0	0%	0	0%	0	0%	0	0%
С-ПР-20	22	0	0%	0	0%	0	0%	0	0%	0	0%	0	0%	0	0%	0	0%	0	0%	0	0%
ЧС-20	20	0	0%	0	0%	0	0%	0	0%	0	0%	0	0%	0	0%	0	0%	0	0%	0	0%
ГРФ-Б-НД-20	27	0	0%	0	0%	0	0%	0	0%	0	0%	0	0%	0	0%	0	0%	0	0%	0	0%
ГРФ-С-ГФ-20	18	5	28%	16	89%	0	0%	0	0%	0	0%	17	94%	0	0%	0	0%	0	0%	0	0%
ГРФ-С-НТТ-20	21	2	10%	18	86%	0	0%	0	0%	0	0%	16	76%	0	0%	0	0%	0	0%	0	0%
ГРФ-С-ПГ-20-1	22	0	0%	27	123%	0	0%	0	0%	0	0%	21	95%	0	0%	0	0%	0	0%	0	0%
ГРФ-С-ПГ-20-2	22	0	0%	24	109%	0	0%	0	0%	0	0%	18	82%	0	0%	0	0%	0	0%	0	0%
ГРФ-С-ТР-20	18	0	0%	18	100%	0	0%	0	0%	0	0%	17	94%	0	0%	0	0%	0	0%	0	0%
ИЕН-БА-БО-20	40	18	45%	0	0%	0	0%	0	0%	0	0%	0	0%	0	0%	17	43%	0	0%	0	0%
ИЕН-БА-ГО-20	29	0	0%	0	0%	0	0%	0	0%	0	0%	0	0%	0	0%	0	0%	0	0%	0	0%
ИЕН-БА-ПП-20	34	20	59%	16	47%	0	0%	0	0%	0	0%	0	0%	0	0%	0	0%	0	0%	3	9%
ИЕН-БА-ХТ-20	21	17	81%	18	86%	0	0%	0	0%	0	0%	0	0%	0	0%	0	0%	16	76%	0	0%
ИЕН-Б-БХ-20	20	18	90%	18	90%	0	0%	0	0%	0	0%	0	0%	0	0%	4	20%	5	25%	0	0%

ИЕН-Б-Х-20	19	16	84%	0	0%	0	0%	2	11%	0	0%	0	0%	0	0%	0	0%	0	0%	0	0%
ИЕН-С-ХО-20	25	23	92%	22	88%	0	0%	0	0%	0	0%	0	0%	0	0%	1	4%	5	20%	0	0%
ИЗФИР-БА-ВО-20-41	13	12	92%	0	0%	0	0%	0	0%	5	38%	0	0%	0	0%	0	0%	0	0%	0	0%
ИЗФИР-БА-ВО-20-43	16	11	69%	0	0%	0	0%	0	0%	1	6%	0	0%	0	0%	0	0%	0	0%	0	0%
ИЗФИР-Б-АОР-20-51	19	17	89%	0	0%	0	0%	0	0%	17	89%	0	0%	0	0%	0	0%	0	0%	0	0%
ИЗФИР-Б-АПО-20-61	39	35	90%	0	0%	0	0%	0	0%	18	46%	0	0%	0	0%	0	0%	0	0%	0	0%
ИЗФИР-Б-ИЯДО-20-22	17	15	88%	0	0%	0	0%	11	65%	0	0%	0	0%	0	0%	0	0%	0	0%	0	0%
ИЗФИР-БП-ПО-20-01	18	17	94%	0	0%	0	0%	0	0%	13	72%	0	0%	0	0%	0	0%	0	0%	0	0%
ИЗФИР-БП-ФА-СИКТ-20-31	21	18	86%	0	0%	0	0%	0	0%	2	10%	0	0%	0	0%	0	0%	0	0%	0	0%
ИМИ-Б-ИВТ-20-1	28	0	0%	26	93%	0	0%	0	0%	0	0%	0	0%	24	86%	0	0%	0	0%	0	0%
ИМИ-Б-ИВТ-20-2	29	0	0%	24	83%	0	0%	0	0%	0	0%	0	0%	18	62%	0	0%	0	0%	0	0%
ИМИ-Б-ИТСС-20	20	0	0%	19	95%	0	0%	1	5%	0	0%	14	70%	0	0%	0	0%	0	0%	0	0%
ИМИ-Б-М-20	20	0	0%	18	90%	0	0%	0	0%	0	0%	18	90%	0	0%	0	0%	0	0%	0	0%
ИМИ-Б-МПО-20	20	0	0%	17	85%	0	0%	12	60%	0	0%	0	0%	0	0%	0	0%	0	0%	0	0%
ИМИ-Б-ПИ-20-1	24	0	0%	21	88%	0	0%	0	0%	0	0%	0	0%	21	88%	0	0%	0	0%	0	0%
ИМИ-Б-ПИ-20-2	23	0	0%	22	96%	0	0%	0	0%	0	0%	0	0%	15	65%	0	0%	0	0%	0	0%
ИМИ-Б-ПМИ-20-1	17	0	0%	17	100%	0	0%	0	0%	0	0%	0	0%	16	94%	0	0%	0	0%	0	0%
ИМИ-Б-ПМИ-20-2	16	0	0%	16	100%	0	0%	0	0%	0	0%	0	0%	16	100%	0	0%	0	0%	0	0%
ИМИ-Б-ПОИМ-20	20	0	0%	18	90%	0	0%	0	0%	0	0%	0	0%	16	80%	0	0%	0	0%	0	0%
ИМИ-Б-ФИИТ-20	27	0	0%	24	89%	0	0%	0	0%	0	0%	0	0%	16	59%	0	0%	0	0%	0	0%
ИП-БА-ПС-20	18	18	100%	0	0%	0	0%	0	0%	0	0%	0	0%	0	0%	18	100%	0	0%	0	0%
ИП-Б-СР-20	15	13	87%	0	0%	12	80%	0	0%	0	0%	0	0%	0	0%	0	0%	0	0%	0	0%
ИП-С-КП-20	20	17	85%	0	0%	0	0%	0	0%	0	0%	0	0%	0	0%	15	75%	0	0%	0	0%
ИП-С-ППДП-20	22	23	105%	0	0%	0	0%	20	91%	0	0%	0	0%	0	0%	0	0%	0	0%	0	0%
ИТИ-Б-А-20	22	15	68%	15	68%	1	5%	2	9%	2	9%	1	5%	0	0%	0	0%	0	0%	1	5%
ИТИ-БА-ЗК-20	26	0	0%	27	104%	0	0%	0	0%	0	0%	25	96%	0	0%	0	0%	0	0%	0	0%
ИТИ-БА-ПМ-20	22	3	14%	20	91%	0	0%	0	0%	0	0%	15	68%	0	0%	0	0%	0	0%	0	0%

ИТИ-Б-ОИСД-20	23	2	9%	22	96%	0	0%	0	0%	0	0%	0	0%	0	0%	0	0%	0	0%	0	0%
ИТИ-Б-ПГС-20-1	24	12	50%	14	58%	1	4%	1	4%	1	4%	1	4%	0	0%	0	0%	0	0%	1	4%
ИТИ-Б-ПГС-20-2	24	1	4%	23	96%	0	0%	0	0%	0	0%	0	0%	0	0%	0	0%	0	0%	0	0%
ИТИ-Б-ПСМ-20	23	0	0%	17	74%	0	0%	0	0%	0	0%	0	0%	0	0%	0	0%	0	0%	0	0%
ИТИ-Б-ТГВ-20	22	19	86%	17	77%	1	5%	0	0%	0	0%	3	14%	0	0%	0	0%	0	0%	0	0%
ИТИ-Б-ТДО-20	24	2	8%	1	4%	0	0%	0	0%	0	0%	0	0%	0	0%	0	0%	0	0%	0	0%
ИФ-БА-ИСТ-20	37	31	84%	0	0%	32	86%	2	5%	0	0%	0	0%	0	0%	0	0%	0	0%	0	0%
ИФ-Б-ПОИ-20	13	12	92%	0	0%	12	92%	0	0%	0	0%	0	0%	0	0%	0	0%	0	0%	0	0%
ИФ-Б-ПОИО-20	15	13	87%	0	0%	14	93%	0	0%	0	0%	0	0%	0	0%	0	0%	0	0%	0	0%
ИФ-Б-ПОЛИТ-20	10	9	90%	0	0%	1	10%	9	90%	0	0%	0	0%	0	0%	0	0%	0	0%	0	0%
ИФКС-Б-БЖ-20	38	0	0%	0	0%	0	0%	0	0%	0	0%	0	0%	0	0%	0	0%	0	0%	0	0%
ИФКС-Б-БЖТ-20	27	26	96%	0	0%	0	0%	27	100%	0	0%	0	0%	0	0%	0	0%	0	0%	0	0%
ИФКС-Б-МВС-20	5	1	20%	0	0%	0	0%	0	0%	0	0%	0	0%	0	0%	0	0%	1	20%	0	0%
ИФКС-Б-НВСиНИ-20	14	0	0%	0	0%	0	0%	0	0%	0	0%	0	0%	0	0%	0	0%	0	0%	0	0%
ИФКС-Б-ТСП-20	17	1	6%	0	0%	0	0%	0	0%	0	0%	0	0%	0	0%	0	0%	1	6%	0	0%
ИЯКН-БА-СО-20	5	1	20%	0	0%	0	0%	0	0%	0	0%	0	0%	0	0%	0	0%	0	0%	0	0%
ИЯКН-БА-ЯО-20	10	10	100%	0	0%	0	0%	0	0%	0	0%	0	0%	0	0%	0	0%	0	0%	0	0%
ИЯКН-БА-ЯРЯ-20	12	11	92%	0	0%	0	0%	2	17%	0	0%	0	0%	0	0%	0	0%	0	0%	0	0%
ИЯКН-Б-ОРМ-20	16	14	88%	0	0%	0	0%	11	69%	0	0%	0	0%	0	0%	0	0%	0	0%	0	0%
ИЯКН-Б-ОРНХТ-20	26	0	0%	0	0%	0	0%	0	0%	0	0%	0	0%	0	0%	0	0%	0	0%	0	0%
ИЯКН-Б-ПО-МХК-20	14	15	107%	0	0%	0	0%	2	14%	0	0%	0	0%	0	0%	0	0%	0	0%	0	0%
ИЯКН-Б-ПО-САО-20	14	13	93%	0	0%	0	0%	6	43%	0	0%	0	0%	0	0%	0	0%	0	0%	0	0%
ИЯКН-Б-ПО-СО-20	5	2	40%	0	0%	0	0%	1	20%	0	0%	0	0%	0	0%	0	0%	0	0%	0	0%
ИЯКН-Б-СКС-20	17	16	94%	0	0%	0	0%	12	71%	0	0%	0	0%	0	0%	0	0%	0	0%	0	0%
ИЯКН-Б-СП-20	12	0	0%	0	0%	0	0%	0	0%	0	0%	0	0%	0	0%	0	0%	0	0%	0	0%
ИЯКН-Б-ТОТГУ-20	17	11	65%	0	0%	3	18%	1	6%	0	0%	0	0%	0	0%	0	0%	0	0%	0	0%
ИЯКН-С-ЛТ-20	19	17	89%	0	0%	0	0%	0	0%	0	0%	0	0%	0	0%	0	0%	0	0%	0	0%



МИ-Б-СД-20	10	8	80%	0	0%	0	0%	0	0%	0	0%	0	0%	0	0%	9	90%	0	0%	0	0%
МИ-М-ОЗД-20	8	0	0%	0	0%	0	0%	0	0%	0	0%	0	0%	0	0%	0	0%	0	0%	0	0%
МИ-С-ЛД-20-1/1	15	15	100%	0	0%	0	0%	0	0%	0	0%	0	0%	0	0%	0	0%	13	87%	0	0%
МИ-С-ЛД-20-1/2	15	14	93%	0	0%	0	0%	0	0%	0	0%	0	0%	0	0%	1	7%	13	87%	0	0%
МИ-С-ЛД-20-2/1	15	12	80%	0	0%	0	0%	0	0%	0	0%	0	0%	0	0%	2	13%	12	80%	0	0%
МИ-С-ЛД-20-2/2	15	12	80%	0	0%	0	0%	0	0%	0	0%	0	0%	0	0%	0	0%	11	73%	0	0%
МИ-С-ЛД-20-3/1	15	14	93%	0	0%	0	0%	0	0%	0	0%	0	0%	0	0%	0	0%	12	80%	0	0%
МИ-С-ЛД-20-3/2	15	15	100%	0	0%	0	0%	0	0%	0	0%	0	0%	0	0%	2	13%	14	93%	0	0%
МИ-С-ЛД-20-4/1	15	14	93%	0	0%	0	0%	0	0%	0	0%	0	0%	0	0%	0	0%	14	93%	0	0%
МИ-С-ЛД-20-4/2	14	13	93%	0	0%	0	0%	0	0%	0	0%	0	0%	0	0%	1	7%	9	64%	0	0%
МИ-С-ЛД-20-5/1	16	10	63%	0	0%	0	0%	0	0%	0	0%	0	0%	0	0%	4	25%	6	38%	0	0%
МИ-С-ЛД-20-5/2	15	14	93%	0	0%	0	0%	0	0%	0	0%	0	0%	0	0%	1	7%	11	73%	0	0%
МИ-С-ЛД-20-6/1	16	14	88%	0	0%	0	0%	0	0%	0	0%	0	0%	0	0%	3	19%	11	69%	0	0%
МИ-С-ЛД-20-6/2	15	16	107%	0	0%	0	0%	0	0%	0	0%	0	0%	0	0%	5	33%	5	33%	0	0%
МИ-С-ЛД-20-7/1	11	0	0%	0	0%	0	0%	0	0%	0	0%	0	0%	0	0%	0	0%	0	0%	0	0%
МИ-С-ЛД-20-7/2	13	0	0%	0	0%	0	0%	0	0%	0	0%	0	0%	0	0%	0	0%	0	0%	0	0%
МИ-С-МПД-20-1/1	10	8	80%	0	0%	0	0%	0	0%	0	0%	0	0%	0	0%	2	20%	8	80%	0	0%
МИ-С-МПД-20-1/2	10	8	80%	0	0%	0	0%	0	0%	0	0%	0	0%	0	0%	7	70%	8	80%	0	0%
МИ-С-П-20-1/1	12	13	108%	0	0%	0	0%	0	0%	0	0%	0	0%	0	0%	3	25%	9	75%	0	0%
МИ-С-П-20-1/2	15	16	107%	0	0%	0	0%	0	0%	0	0%	0	0%	0	0%	3	20%	14	93%	0	0%
МИ-С-П-20-2/1	14	11	79%	0	0%	0	0%	0	0%	0	0%	0	0%	0	0%	2	14%	10	71%	0	0%
МИ-С-П-20-2/2	14	12	86%	0	0%	0	0%	0	0%	0	0%	0	0%	0	0%	1	7%	10	71%	0	0%
МИ-СПО-СД-20/1	22	0	0%	0	0%	0	0%	0	0%	0	0%	0	0%	0	0%	0	0%	0	0%	0	0%
МИ-СПО-СД-20/2	21	0	0%	0	0%	0	0%	0	0%	0	0%	0	0%	0	0%	0	0%	0	0%	0	0%
МИ-С-СТО-20-1/1	12	5	42%	0	0%	0	0%	0	0%	0	0%	0	0%	0	0%	0	0%	3	25%	0	0%
МИ-С-СТО-20-1/2	13	12	92%	0	0%	0	0%	0	0%	0	0%	0	0%	0	0%	2	15%	6	46%	0	0%
МИ-С-СТО-20-2/1	12	11	92%	0	0%	0	0%	0	0%	0	0%	0	0%	0	0%	0	0%	0	0%	0	0%
МИ-С-СТО-20-2/2	10	0	0%	0	0%	0	0%	0	0%	0	0%	0	0%	0	0%	0	0%	0	0%	0	0%

МИ-С-Ф-20-1	13	8	62%	0	0%	0	0%	0	0%	0	0%	0	0%	0	0%	0	0%	5	38%	0	0%
ПИ-Б-ДО-20	22	20	91%	0	0%	0	0%	21	95%	0	0%	0	0%	0	0%	0	0%	0	0%	0	0%
ПИ-Б-ИВТ-20	17	17	100%	0	0%	0	0%	0	0%	0	0%	0	0%	15	88%	0	0%	0	0%	0	0%
ПИ-Б-ЛО-20	26	26	100%	0	0%	0	0%	0	0%	0	0%	0	0%	0	0%	26	100%	0	0%	0	0%
ПИ-Б-НДО-20	25	24	96%	0	0%	0	0%	23	92%	0	0%	0	0%	0	0%	0	0%	0	0%	0	0%
ПИ-Б-ППДО-20	18	15	83%	0	0%	0	0%	0	0%	0	0%	0	0%	0	0%	18	100%	0	0%	0	0%
ПИ-Б-Т-20	17	15	88%	0	0%	0	0%	18	106%	0	0%	0	0%	0	0%	0	0%	0	0%	0	0%
ФЛФ-БА-РО-ОФ-20	27	21	78%	0	0%	0	0%	0	0%	0	0%	0	0%	0	0%	0	0%	0	0%	0	0%
ФЛФ-БА-РО-ПФД-РКИ-20	18	1	6%	0	0%	0	0%	0	0%	0	0%	0	0%	0	0%	0	0%	0	0%	0	0%
ФЛФ-Б-ОЖ-20	21	10	48%	0	0%	0	0%	0	0%	0	0%	0	0%	0	0%	0	0%	0	0%	0	0%
ФЛФ-Б-ПО-РИЯ-20	20	9	45%	0	0%	0	0%	2	10%	0	0%	0	0%	0	0%	0	0%	0	0%	0	0%
ФЛФ-Б-ПО-РЯЛ-20	21	21	100%	0	0%	0	0%	18	86%	0	0%	0	0%	0	0%	0	0%	0	0%	0	0%
ФЛФ-Б-РСО-20	10	10	100%	0	0%	0	0%	5	50%	0	0%	0	0%	0	0%	0	0%	0	0%	0	0%
ФТИ-БА-РТ-20	21	3	14%	15	71%	0	0%	0	0%	0	0%	14	67%	0	0%	0	0%	0	0%	0	0%
ФТИ-БА-РФ-20	20	2	10%	19	95%	0	0%	0	0%	0	0%	17	85%	0	0%	0	0%	0	0%	0	0%
ФТИ-БА-СМ-20	18	2	11%	4	22%	0	0%	2	11%	0	0%	1	6%	0	0%	0	0%	0	0%	0	0%
ФТИ-БА-Ф-20-1	23	1	4%	1	4%	0	0%	0	0%	0	0%	0	0%	0	0%	0	0%	0	0%	0	0%
ФТИ-БА-Ф-20-2	22	0	0%	17	77%	0	0%	0	0%	0	0%	16	73%	0	0%	0	0%	0	0%	0	0%
ФТИ-БА-ЭО-20	20	1	5%	20	100%	0	0%	0	0%	0	0%	2	10%	0	0%	0	0%	0	0%	0	0%
ФТИ-БА-ЭС-20	22	0	0%	13	59%	0	0%	0	0%	0	0%	1	5%	0	0%	0	0%	0	0%	0	0%
ФТИ-Б-ФП-20	17	15	88%	13	76%	0	0%	0	0%	0	0%	0	0%	0	0%	0	0%	0	0%	0	0%
ФТИ-Б-ФТ-20	27	21	78%	16	59%	0	0%	0	0%	0	0%	0	0%	0	0%	0	0%	0	0%	0	0%
ФЭИ-БА-Э-20-1	17	15	88%	0	0%	0	0%	15	88%	0	0%	0	0%	0	0%	0	0%	0	0%	0	0%
ФЭИ-БА-Э-20-2	18	18	100%	0	0%	0	0%	18	100%	0	0%	0	0%	0	0%	0	0%	0	0%	0	0%
ФЭИ-БА-Э-УНСА-20	9	7	78%	0	0%	0	0%	0	0%	0	0%	0	0%	0	0%	0	0%	0	0%	0	0%
ФЭИ-БП-ММ-20	19	17	89%	0	0%	0	0%	14	74%	0	0%	0	0%	0	0%	0	0%	0	0%	0	0%
ЮФ-БА-Ю-20-1	27	25	93%	0	0%	15	56%	12	44%	0	0%	0	0%	0	0%	0	0%	0	0%	0	0%
ЮФ-БА-Ю-20-2	26	24	92%	0	0%	14	54%	8	31%	0	0%	0	0%	0	0%	0	0%	0	0%	0	0%

ЮФ-БА-Ю-20-3	17	14	82%	0	0%	0	0%	5	29%	0	0%	0	0%	0	0%	0	0%	0	0%	0	0%
ЮФ-БА-Ю-20-4	14	13	93%	0	0%	2	14%	0	0%	0	0%	0	0%	0	0%	0	0%	0	0%	0	0%
МПТИ-БА-АФ-20	11	10	91%	0	0%	0	0%	0	0%	10	91%	0	0%	0	0%	0	0%	0	0%	0	0%
МПТИ-Б-ПО-20	15	13	87%	0	0%	0	0%	13	87%	0	0%	0	0%	0	0%	0	0%	0	0%	0	0%
МПТИ-Б-ПИМ-20	18	0	0%	16	89%	0	0%	0	0%	0	0%	0	0%	11	61%	0	0%	0	0%	0	0%
МПТИ-Б-МО-21	15	0	0%	0	0%	0	0%	0	0%	0	0%	0	0%	0	0%	0	0%	0	0%	0	0%
МПТИ-Б-НД-20	24	0	0%	18	75%	0	0%	0	0%	0	0%	16	67%	0	0%	0	0%	0	0%	0	0%
МПТИ-С-ГД1-20	29	11	38%	0	0%	0	0%	0	0%	0	0%	10	34%	0	0%	0	0%	0	0%	0	0%
МПТИ-С-ГД2-20	31	18	58%	0	0%	0	0%	0	0%	2	6%	4	13%	0	0%	0	0%	0	0%	0	0%
НТИ-ГД-20	11	0	0%	4	36%	0	0%	0	0%	0	0%	4	36%	0	0%	0	0%	0	0%	0	0%
НТИ-ЗФ-20	12	9	75%	0	0%	0	0%	0	0%	9	75%	0	0%	0	0%	0	0%	0	0%	0	0%
НТИ-ОФ-20	8	6	75%	0	0%	0	0%	0	0%	7	88%	0	0%	0	0%	0	0%	0	0%	0	0%
НТИ-ПГС-20	18	0	0%	7	39%	0	0%	0	0%	0	0%	6	33%	0	0%	0	0%	0	0%	0	0%
НТИ-ПИ-20	17	0	0%	16	94%	0	0%	0	0%	0	0%	0	0%	14	82%	0	0%	0	0%	0	0%
НТИ-ПО-20	19	17	89%	0	0%	0	0%	13	68%	0	0%	0	0%	0	0%	0	0%	0	0%	0	0%
НТИ-С-ГД-20	28	0	0%	10	36%	0	0%	0	0%	0	0%	6	21%	0	0%	0	0%	0	0%	0	0%
НТИ-ЭО-20	18	0	0%	11	61%	0	0%	0	0%	0	0%	8	44%	0	0%	0	0%	0	0%	0	0%
ЧФ-Б-ТТ-20	14	10	71%	0	0%	0	0%	0	0%	0	0%	3	21%	0	0%	0	0%	0	0%	0	0%