

Документ подписан простой электронной подписью

Информация о владельце: Министерство науки и высшего образования Российской Федерации
Федеральное государственное автономное образовательное учреждение
высшего образования
«СЕВЕРО-ВОСТОЧНЫЙ ФЕДЕРАЛЬНЫЙ УНИВЕРСИТЕТ
ИМЕНИ М.К. АММОСОВА»
Технический институт (филиал) в г. Нерюнгри
(ТИ (Ф) СВФУ)

ФИО: Рукович Александр Владимирович
Должность: Директор
Дата подписания: 12.03.2025 18:15:16
Уникальный программный ключ:
f45eb7c44954саас05ea7d4f32eb8d7d6b3cb96ae6d9b4bda094afdda9fb705f

УТВЕРЖДАЮ



Директор

А.В. Рукович

2022 г.

СИСТЕМА МЕНЕДЖМЕНТА КАЧЕСТВА

ПОЛОЖЕНИЕ ОБ ИСПЫТАТЕЛЬНОЙ ЛАБОРАТОРИИ «НЕРЮНГРИСТРОЙ»

СМК-ПСП-72/20-22

Версия 3.0

РАЗРАБОТАНО


Зам. руководителя ИЛ «Нерюнгрострой»

31.03.22 
подпись, дата

Ю.А. Барышников

СОГЛАСОВАНО

Заместитель директора по
научно-исследовательской работе


подпись, дата


Н.Н. Гриб

Уполномоченный по качеству


подпись, дата

Н.В. Зотова

г. Нерюнгри, 2022 г.

	Министерство науки и высшего образования Российской Федерации
	Федеральное государственное автономное образовательное учреждение высшего образования «Северо-Восточный федеральный университет имени М.К. Аммосова» Технический институт (филиал) в г. Нерюнгри
	Система менеджмента качества
СМК-ПСЦ-72/20-22 Версия 3.0	<i>Положение об Испытательной лаборатории «Нерюнгрострой»</i>

Настоящее Положение распространяется на Испытательную лабораторию «Нерюнгрострой» ТИ(Ф) СВФУ в г. Нерюнгри.

Положение устанавливает номенклатуру продукции и виды испытаний, на право проведения которых освидетельствована испытательная лаборатория, ее структуру, функции, права обязанности, ответственность, порядок взаимодействия с другими органами, организациями и предприятиями, порядок оплаты проводимых работ, прекращение деятельности ИЛ. Положение разработано на основе ГОСТ ИСО/МЭК 17025-2019 «Общие требования к компетентности испытательных и калибровочных лабораторий» (Переиздание).

1. ОБЩИЕ ПОЛОЖЕНИЯ

1.1 Испытательная лаборатория «Нерюнгрострой» создана в соответствии с приказом директора Технического института (Филиала) Якутского госуниверситета от 06.11.2003г. № 131-ОД.

Испытательная лаборатория «Нерюнгрострой» не является юридическим лицом, а входит как структурное подразделение в состав ТИ (ф) СВФУ в г. Нерюнгри.

Испытательная лаборатория «Нерюнгрострой» (далее – ИЛ) независима от изготовителей и потребителей испытываемой продукции и в своей деятельности использует реквизиты института, его юридический адрес и печать документов института.

Руководитель ИЛ - директор ТИ (ф) СВФУ, что обеспечивает самостоятельность и независимость в действиях в процессе проведения испытаний строительных материалов и изделий в целях сертификации.

1.2. В своей деятельности ИЛ руководствуется действующим законодательством, организационными и методическими документами Ростехрегулирования, настоящим Положением и Положением о системе управления качеством ИЛ «Нерюнгрострой».


1.3. Техническая компетентность ИЛ, в том числе его персонала, нормативное и методическое обеспечение, испытательное оборудование и средства измерений, материально-техническая база и организация работ по проведению испытаний соответствуют требованиям Системы сертификации ГОСТ Р, а также требованиям Руководства ИСО/МЭК 38 «Общие требования к приемке испытательных лабораторий», ИСО/МЭК 49 «Руководство по качеству для испытательных лабораторий», ГОСТ ИСО/МЭК 17025-2019 «Общие требования к компетентности испытательных и калибровочных лабораторий» (Переиздание).

1.4. Беспристрастность и достоверность результатов испытаний обеспечена независимостью ИЛ от изготовителей и потребителей продукции в заявленной области деятельности, а также компетентностью ее персонала.

1.5. Порядок и организация проведения испытаний, взаимодействие между сотрудниками ИЛ при проведении испытаний, условия приемки, хранения образцов и изделий, представленных на испытания, отражены в «Руководстве по качеству ИЛ «Нерюнгрострой»

1.6. ИЛ для проведения испытаний использует материально-техническую базу института. Используемое испытательное оборудование, средства измерений и контроля, вспомогательные устройства ремонтируются, поверяются и аттестуются в установленном порядке.

1.7. Организационная структура ИЛ приведена в разделе 2 настоящего Положения. ИЛ укомплектована специалистами, имеющими соответствующее образование, профессиональную подготовку, квалификацию и опыт проведения испытаний. Их функции и обязанности, права и ответственность установлены должностными инструкциями.

	Министерство науки и высшего образования Российской Федерации
	Федеральное государственное автономное образовательное учреждение высшего образования «Северо-Восточный федеральный университет имени М.К. Аммосова» Технический институт (филиал) в г. Нерюнгри
	Система менеджмента качества
СМК-ПСЦ-72/20-22 Версия 3.0	<i>Положение об Испытательной лаборатории «Нерюнгрострой»</i>

1.8. Сотрудники ИЛ допускаются к работе после аттестации, проводимой аттестационной комиссией, назначаемой руководителем лаборатории, не реже одного раза в три года.

1.9. Назначение и освобождение от должности руководителя ИЛ производится по согласованию с Ростехрегулированием России.

1.10. Инспекционный контроль за деятельностью ИЛ осуществляет Ростехрегулирование России с привлечением территориальных органов Инспекционного отдела управления государственного строительства РС (Я), не реже одного раза в год.

1.11. ИЛ прекращает осуществлять свою деятельность в случае отмены или приостановления действия заключения о состоянии измерений в лаборатории, а так же в связи с реорганизацией или ликвидацией института.

2. ОРГАНИЗАЦИОННАЯ СТРУКТУРА ИСПЫТАТЕЛЬНОЙ ЛАБОРАТОРИИ

2.1. Схема организационной структуры ИЛ приведена в приложении 1.

2.2. Руководитель ИЛ – общее руководство.

2.3. Зам. руководителя – несёт ответственность за функционирование системы качества проведения испытаний и производственно-хозяйственной деятельностью.

2.4. Ведущий инженер – проводит испытания, оформляет и ведёт рабочие журналы, следит за правильной эксплуатацией оборудования и приборов.

2.5. Старший лаборант выполняет задания ведущих инженеров и зам. руководителя ИЛ;

2.6. Функции, обязанности, права и ответственность сотрудников ИЛ установлены должностными инструкциями руководителем ИЛ.

3. ФУНКЦИИ ИСПЫТАТЕЛЬНОЙ ЛАБОРАТОРИИ

3.1. Главной функцией ИЛ является проведение независимых испытаний продукции в строительстве для любых целей по закрепленной номенклатурой испытаний.

3.2. ИЛ правомочна проводить испытания закрепленной номенклатуры продукции для любых целей на соответствие нормативным документам, приведенным в области ее компетенции, а также на соответствие другим документам на эту продукцию, в том числе впервые разработанным и вошедшим в действие, в которых даны ссылки на методы испытаний, на право проведения которых освидетельствована ИЛ.


3.3. Функциями ИЛ также могут являться:

- анализ отечественной и зарубежной информации о методах испытания аналогичной продукции и требования к ее качеству;

- организационная, методическая и техническая помощь контролирующим подразделениям предприятий в их работе;

- совершенствование методов и средств испытаний закрепленной номенклатуры строительных материалов и изделий.

3.6. ИЛ проводит другие виды испытаний по закрепленной номенклатуре, направленных на осуществление контроля качества продукции (входной, периодический, приемочный); в том числе не включенной в область компетенции в соответствии с требованиями действующей нормативной документации.

	Министерство науки и высшего образования Российской Федерации
	Федеральное государственное автономное образовательное учреждение высшего образования «Северо-Восточный федеральный университет имени М.К. Аммосова» Технический институт (филиал) в г. Нерюнгри
	Система менеджмента качества
СМК-ПСЦ-72/20-22 Версия 3.0	<i>Положение об Испытательной лаборатории «Нерюнгрострой»</i>

4. ПРАВА, ОБЯЗАННОСТИ, ОТВЕТСТВЕННОСТЬ ИСПЫТАТЕЛЬНОЙ ЛАБОРАТОРИИ

4.1. ИЛ имеет право:

- ссылаться в своих документах, решениях и рекламных материалах на статус признания со следующей формулировкой: «ИЛ «Нерюнгрострой» имеет свидетельство об аттестации, на право проведения испытаний строительных материалов и изделий на соответствие их требованиям ГОСТ, ТУ и других нормативно-технических документов является технически компетентной и имеет регистрационный номер»;

- устанавливать форму протокола испытаний, с обязательным отражением в протоколе полных сведений о значениях, параметров и характеристик продукции, получаемых при испытаниях, данных об условиях их проведения и выводов о соответствии испытанной продукции требованиям нормативных документов;

- устанавливать стоимость испытаний и сроки их проведения;
- выполнять маркетинговые и рекламные работы по услугам, предоставляемым ИЛ;
- брать в аренду у других аттестованных лабораторий (центров) аттестованную испытательную технику и средства измерений.

4.2. ИЛ обязана:

- выполнять функции, возложенные на нее в соответствии с настоящим Положением;
- постоянно поддерживать свое соответствие критериям аттестации, принимать на испытания образцы, четко идентифицированные как типовые представители продукции;
- обеспечивать достоверность, беспристрастность и точность результатов испытаний;
- участвовать в проведении межлабораторных сличениях;
- поддерживать в надлежащем состоянии испытательное оборудование и средства измерений, обеспечивать их своевременную поверку и аттестацию;

- систематически повышать квалификацию специалистов ИЛ, своевременно проводить их аттестацию;

- соблюдать установленные и согласованные сроки проведения испытаний;
- обеспечивать конфиденциальность информации, получаемой в результате испытаний продукции;

- предоставлять заказчику возможность ознакомиться с условиями проведения испытаний и организационной структурой ИЛ «Нерюнгрострой»;

- вести учет всех предъявленных претензий по результатам испытаний;
- своевременно пересматривать с учетом новых требований «Руководство по качеству ИЛ «Нерюнгрострой»;

- проводить своевременную актуализацию фонда НД;


- проводить внутренний аудит;
- хранить протоколы испытаний в течении 5 лет.

4.3. Ответственность ИЛ.

4.3.1. ИЛ «Нерюнгрострой» несет ответственность перед ФБУ Якутский ЦСМ за:

- выполнение своих функций и обязанностей ИЛ вплоть до прекращения действия заключения о состоянии измерений в лаборатории;

- полноту и правильность проведения испытаний, объективность, точность и достоверность, а также конфиденциальность результатов испытаний и заключений (отчетов);
- за оперативность доведения результатов испытаний до заказчика или заявителя;

	Министерство науки и высшего образования Российской Федерации
	Федеральное государственное автономное образовательное учреждение высшего образования «Северо-Восточный федеральный университет имени М.К. Аммосова» Технический институт (филиал) в г. Нерюнгри
	Система менеджмента качества
СМК-ПСЦ-72/20-22 Версия 3.0	<i>Положение об Испытательной лаборатории «Нерюнгрострой»</i>

5. ВЗАИМОДЕЙСТВИЕ ИСПЫТАТЕЛЬНОЙ ЛАБОРАТОРИИ С ДРУГИМИ ОРГАНАМИ ОРГАНИЗАЦИЯМИ И ПРЕДПРИЯТИЯМИ

5.1. ИЛ взаимодействует с территориальными органами ФБУ ЯЦСМ при аттестации испытательного оборудования и поверке средств измерения.

5.2. ИЛ взаимодействует с организациями и предприятиями, изготавливающими и использующими продукцию строительной индустрии и промышленности строительных материалов:

- при отборе, идентификации и приемке образцов продукции для испытаний;
- при анализе состояния производства продукции или ее производства;
- при участии в работе Комиссии по проверке производства.

6. ОПЛАТА РАБОТ ПО ПРОВЕДЕНИЮ ИСПЫТАНИЙ

6.1. Оплата работ по испытаниям продукции в строительстве производится в соответствии с Прейскурантами цен на испытания определенного вида материалов разработанными в лаборатории и утверждёнными Административным советом ТИ (ф) СВФУ. При этом соблюдаются следующие основные принципы:

- оплата работ по испытаниям производится в полном объеме, как правило, до начала испытаний, на договорной основе;
- оплата работ по испытаниям производится независимо от результатов испытаний;
- за основу стоимости испытаний принимаются тарифы, устанавливаемые Испытательной лабораторией, исходя из себестоимости проведения работ;

6.2. Себестоимость работ при проведении испытаний устанавливается на основе учета:

- трудозатрат, необходимых при проведении испытаний;
- средней заработной платы исполнителей;
- использования электрической энергии, расхода воды, тепла и прочих накладных расходов;

6.3. Трудозатраты на проведение испытаний включают:

- наладку и обслуживание ИО и СИ;
- проведение испытаний;
- обработку и оформление результатов испытаний.

6.4. Ответственность за нарушение сроков оплаты услуг по испытаниям продукции устанавливается условиями договора.

7. ПРЕКРАЩЕНИЕ ДЕЯТЕЛЬНОСТИ ИСПЫТАТЕЛЬНОЙ ЛАБОРАТОРИИ

7.1. Прекращение деятельности ИЛ происходит в следствии:

- ликвидации ИЛ;
- реорганизации ИЛ;
- прекращения срока действия Заключения о состоянии измерений в лаборатории.

7.2. Ликвидация и реорганизация ИЛ может быть проведена либо в добровольном, либо в принудительном порядке по решению судебных органов.



Министерство науки и высшего образования Российской Федерации
Федеральное государственное автономное образовательное учреждение
высшего образования
«Северо-Восточный федеральный университет имени М.К. Аммосова»
Технический институт (филиал) в г. Нерюнгри

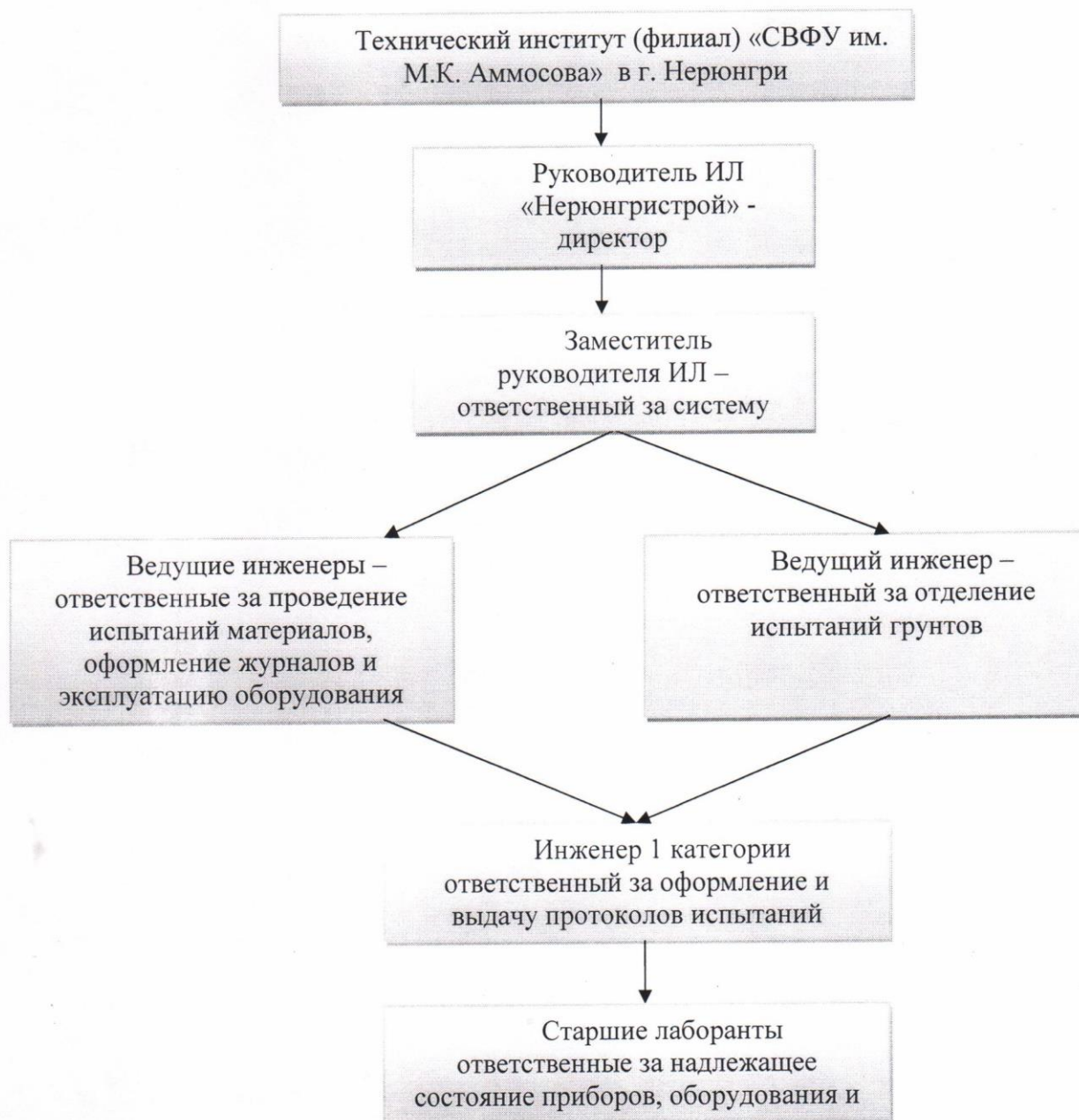
Система менеджмента качества

СМК-ПСЦ-72/20-22
Версия 3.0

Положение об Испытательной лаборатории «Нерюнгрострой»

Приложение 1

ОРГАНИЗАЦИОННАЯ СТРУКТУРА ИЛ «НЕРЮНГРИСТРОЙ»



Директор ТИ (ф) СВФУ

«31» *исф* 2022 г.

А.В. Рукович

